

GEZ

KARTA ADRESOWA ZABYTKU

3. Miejscowość

ZĄBKOWICE ŚLĄSKIE

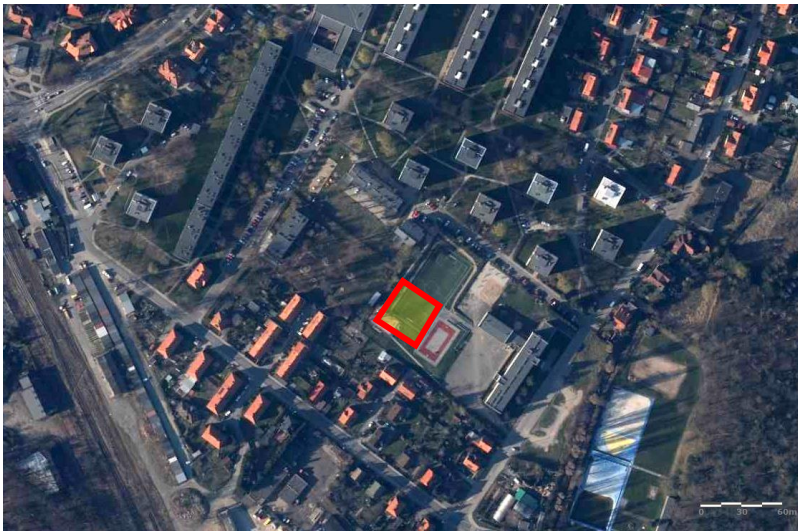
1. Nazwa

CMENTARZ ŻYDOWSKI, ob. teren sportowy

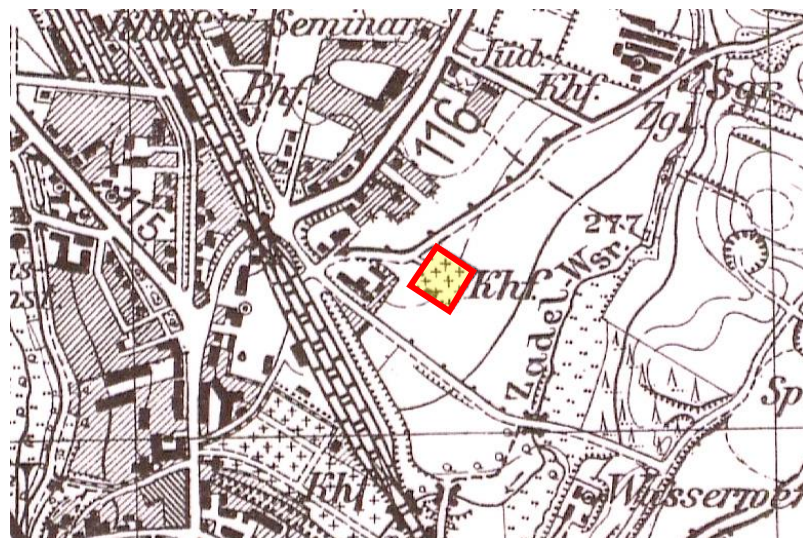
2. Czas powstania

1814 r.

7. Fotografia z opisem wskazującym orientację w stosunku do sąsiednich terenów lub stron świata albo mapa z zaznaczonym stanowiskiem archeologicznym



Zdjęcie satelitarne obrazujące lokalizację obiektu.



Wycinek mapy z 1926 r.

Źródło: http://amzpbig.com/maps/025_TK25/5466_Frankenst_ein_mz_1926.jpg, dostęp: 28.12.2021 r.

4. Adres

ul. Wrocławska
57-200 Zabkowice Śląskie
dz. nr 89, obręb Centrum

5. Przynależność administracyjna

województwo dolnośląskie

powiat ząbkowicki

gmina Zabkowice Śląskie

6. Formy ochrony

Miejscowy plan zagospodarowania przestrzennego: Uchwała nr LI/105/2013 Rady Miejskiej Zabkowic Śląskich z dnia 30 grudnia 2013 r.

8. Historia, opis i wartości

Obiekt założony na rzucie prostokąta, obecnie zlikwidowany, w jego miejscu mieści się boisko sportowe.

9. Stan zachowania i postulaty dotyczące konserwacji

Stan zachowania: brak nagrobków i innych pozostałości cmentarza.
Postulaty dotyczące konserwacji: -

10. Wykonanie karty (autor, data i podpis)

Marta Danielska, 28.12.2021 r.



11. Zatwierdzenie karty (podpis wojewódzkiego konserwatora zabytków)*

* dotyczy zabytków niewpisanych do rejestru zabytków i niewpisanych do wojewódzkiej ewidencji zabytków