

GEZ

## KARTA ADRESOWA ZABYTKU

3. Miejscowość

# ZĄBKOWICE ŚLĄSKIE

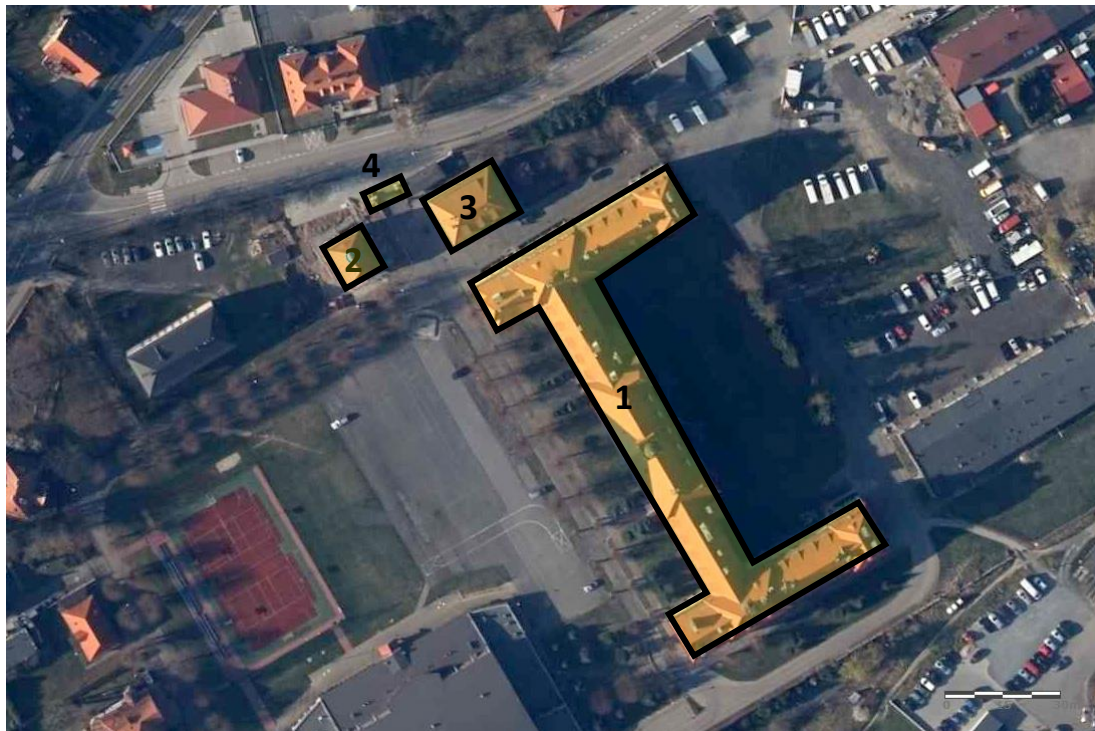
1. Nazwa

**ZESPÓŁ SZKOLNY**

2. Czas powstania

**lata 1914-1916**

7. Fotografia z opisem wskazującym orientację w stosunku do sąsiednich terenów lub stron świata albo mapa z zaznaczonym stanowiskiem archeologicznym



Zdjęcie satelitarne obrazujące elementy zespołu.

Elementy zespołu:

- 1 - budynek główny
- 2 - brama wjazdowa
- 3 - budynek willowy nr 8a
- 4 - budynek willowy nr 8b

4. Adres

ul. Powstańców Warszawy 8a, b, c, e  
57-200 Zabkowice Śląskie  
dz. nr 2/5, 2/152, 2/154, 2/166, 2/189,  
obręb Osiedle Wschód

5. Przynależność administracyjna

województwo dolnośląskie

powiat ząbkowicki

gmina Zabkowice Śląskie

6. Formy ochrony

Miejscowy plan zagospodarowania  
przestrzennego: Uchwała nr  
LI/105/2013 Rady Miejskiej Zabkowic  
Śląskich z dnia 30 grudnia 2013 r.

8. Historia, opis i wartości

Zespół założony po pd. stronie ul. Powstańców Warszawy.

9. Stan zachowania i postulaty dotyczące konserwacji

Stan zachowania: zachowany historyczny układ zespołu; elementy zespołu zachowały historyczne walory architektoniczne.

Postulaty dotyczące konserwacji: zachowanie historycznych walorów architektonicznych elementów zespołu.

10. Wykonanie karty (autor, data i podpis)

Marta Danielska, 04.05.2021 r.



11. Zatwierdzenie karty (podpis wojewódzkiego konserwatora zabytków)\*

\* dotyczy zabytków niewpisanych do rejestru zabytków i niewpisanych do wojewódzkiej ewidencji zabytków