

GEZ

## KARTA ADRESOWA ZABYTKU

3. Miejscowość

# ZĄBKOWICE ŚLĄSKIE

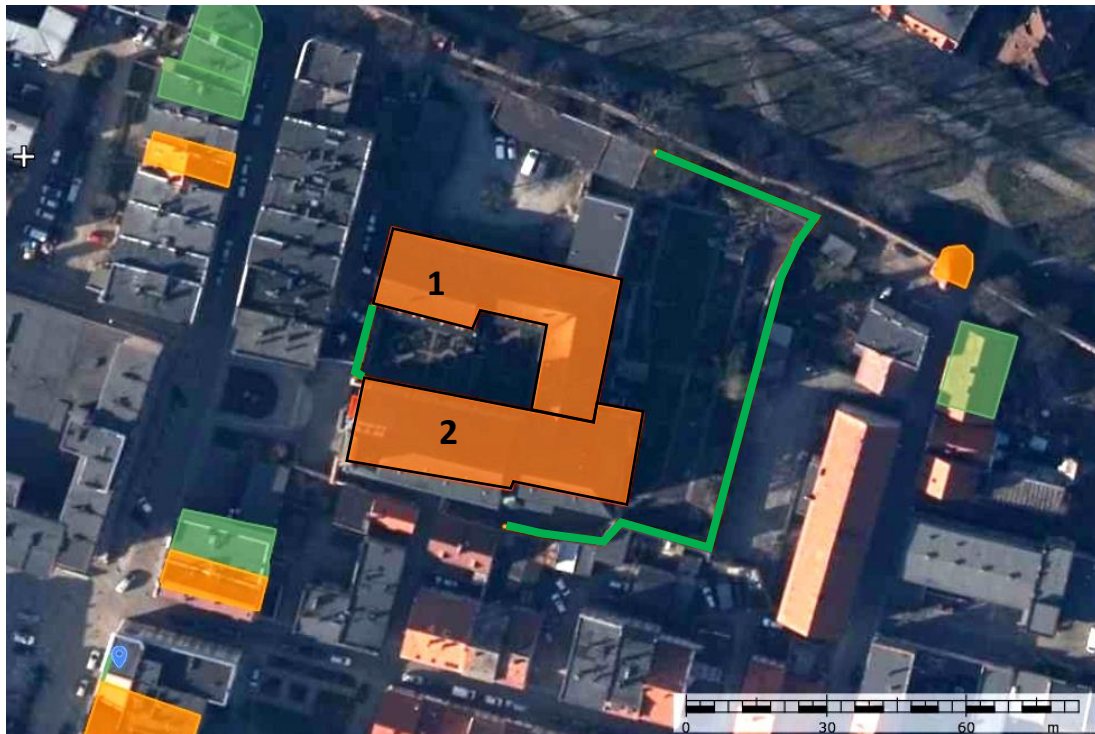
1. Nazwa

**ZESPÓŁ KLASZTORNY DOMINIKANÓW,  
ob. Klarysek od Wiecznej Adoracji**

2. Czas powstania

XIV w., 1500 r., XVIII w., XIX w.

7. Fotografia z opisem wskazującym orientację w stosunku do sąsiednich terenów lub stron świata albo mapa z zaznaczonym stanowiskiem archeologicznym



Zdjęcie satelitarne obrazujące elementy zespołu.

Elementy zespołu:

1 - klasztor

2 - kościół

- mur

4. Adres

ul. Grunwaldzka 8  
57-200 Zabkowice Śląskie  
dz. nr 95, obręb Centrum

5. Przynależność administracyjna

województwo dolnośląskie

powiat ząbkowicki

gmina Zabkowice Śląskie

6. Formy ochrony

Miejscowy plan zagospodarowania  
przestrzennego: Uchwała nr  
LI/105/2013 Rady Miejskiej Zabkowic  
Śląskich z dnia 30 grudnia 2013 r.

Rejestr zabytków nr. A/1725/730  
z dnia 5.09.1960 r. (klasztor, kościół)  
Rejestr zabytków nr. A/5936  
z dnia 21.08.2014 r. (mur)

8. Historia, opis i wartości

Zespół usytuowany po wsch. stronie ul. Grunwaldzkiej, w bezpośrednim sąsiedztwie murów obronnych. Klasztor wraz z kościołem tworzą zwartą zabudowę z niemal prostokątnym dziedzińcem pośrodku, zamkniętym murem z bramą od zachodu.

9. Stan zachowania i postulaty dotyczące konserwacji

Stan zachowania: zachowany historyczny układ zespołu; elementy zespołu zachowały historyczne walory architektoniczne.  
Postulaty dotyczące konserwacji: zachowanie historycznych walorów architektonicznych elementów zespołu.

10. Wykonanie karty (autor, data i podpis)

Marta Danielska, 04.05.2021 r.



11. Zatwierdzenie karty (podpis wojewódzkiego konserwatora zabytków)\*

\* dotyczy zabytków niewpisanych do rejestru zabytków i niewpisanych do wojewódzkiej ewidencji zabytków