

GEZ

KARTA ADRESOWA ZABYTKU

3. Miejscowość

ZĄBKOWICE ŚLĄSKIE

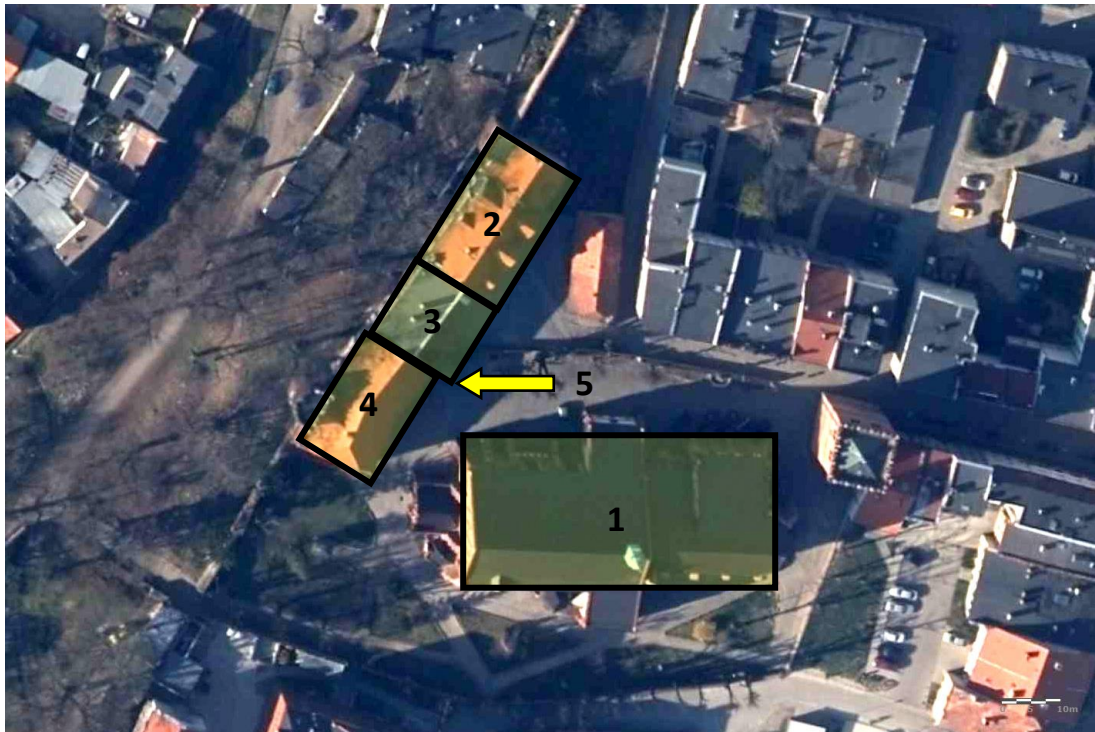
1. Nazwa

ZESPÓŁ KOŚCIELNY

2. Czas powstania

XIV w., poł. XV w., XIX w.

7. Fotografia z opisem wskazującym orientację w stosunku do sąsiednich terenów lub stron świata albo mapa z zaznaczonym stanowiskiem archeologicznym



Zdjęcie satelitarne obrazujące elementy zespołu.

Elementy zespołu:

- 1 - kościół
- 2 - plebania
- 3 - dom mieszkalny
- 4 - szkoła, ob. obiekt parafialny
- 5 - brama

4. Adres

ul. św. Wojciecha 12c
57-200 Zabkowice Śląskie
dz. nr 32, obręb Centrum

5. Przynależność administracyjna

województwo dolnośląskie
powiat ząbkowicki
gmina Zabkowice Śląskie

6. Formy ochrony

Miejscowy plan zagospodarowania
przestrzennego: Uchwała nr
LI/105/2013 Rady Miejskiej Zabkowic
Śląskich z dnia 30 grudnia 2013 r.

8. Historia, opis i wartości

Zespół budynków otoczony murem murowanym i częściowo tynkowanym ogrodzeniem wspartym na filarach. Na skwerach rzeźby figuralne posadowione na cokółkach. Po stronie północnej figura św. Jana Nepomucena otoczona ażurową balustradą wykonaną z piaskowca. Na ścianach muru i kościoła epitafia z różnych okresów historycznych.

9. Stan zachowania i postulaty dotyczące konserwacji

Stan zachowania: zachowany historyczny układ zespołu; elementy zespołu zachowały historyczne walory architektoniczne.
Postulaty dotyczące konserwacji: zachowanie historycznych walorów architektonicznych elementów zespołu.

10. Wykonanie karty (autor, data i podpis)

Marta Danielska, 04.05.2021 r.



11. Zatwierdzenie karty (podpis wojewódzkiego konserwatora zabytków)*

* dotyczy zabytków niewpisanych do rejestru zabytków i niewpisanych do wojewódzkiej ewidencji zabytków