

GEZ

KARTA ADRESOWA ZABYTKU

3. Miejscowość

ZWRÓCONA

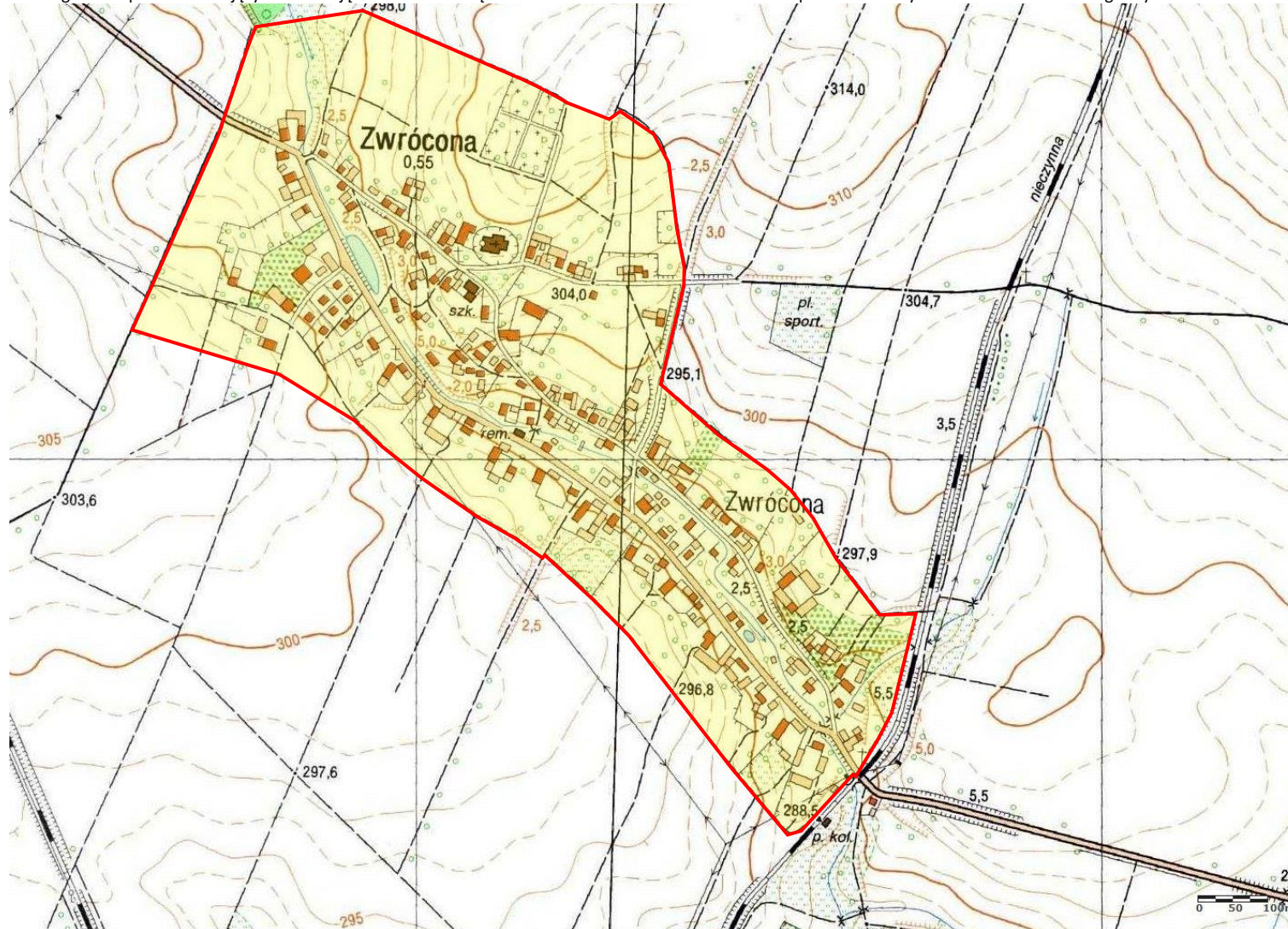
1. Nazwa

HISTORYCZNY UKŁAD RURALISTYCZNY

2. Czas powstania

pocz. XII w.

7. Fotografia z opisem wskazującym orientację w stosunku do sąsiednich terenów lub stron świata albo mapa z zaznaczonym stanowiskiem archeologicznym



4. Adres

Zwrócona
57-200 Ząbkowice Śląskie

5. Przynależność administracyjna

województwo **dolnośląskie**

powiat **ząbkowicki**

gmina **Ząbkowice Śląskie**

6. Formy ochrony

Miejscowy plan zagospodarowania przestrzennego: Uchwała nr XLII/12/2013 Rady Miejskiej Ząbkowic Śląskich z dnia 28 lutego 2013 r.

Historyczny układ ruralistyczny

8. Historia, opis i wartości

Zabudowania wsi rozciągają się wzdłuż dwóch równoległych dróg prowadzących po obu stronach bezimiennego potoku, dopływu Jadcowej, z wyraźną dominantą majestatycznej bryły kościoła z 64-metrową wieżą zakończoną charakterystycznym, dwuprześwitowym hełmem. Przed kościołem znajduje się skwer z ławeczkami, w pobliżu – cmentarz parafialny. Zachowana większość monumentalnej zabudowy gospodarczej.

9. Stan zachowania i postulaty dotyczące konserwacji

Stan zachowania: czytelny historyczny układ zabudowy.
Postulaty dotyczące konserwacji: zachowanie historycznego układu zabudowy.

10. Wykonanie karty (autor, data i podpis)

Marta Danielska, 04.05.2021 r.



11. Zatwierdzenie karty (podpis wojewódzkiego konserwatora zabytków)*

* dotyczy zabytków niewpisanych do rejestru zabytków i niewpisanych do wojewódzkiej ewidencji zabytków