

GEZ

KARTA ADRESOWA ZABYTKU

3. Miejscowość

ZWRÓCONA

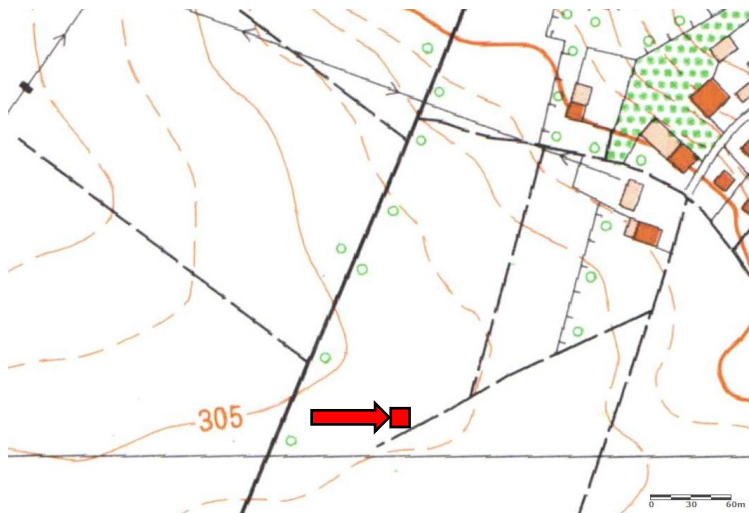
1. Nazwa

KAPLICZKA PRZYDROŻNA

2. Czas powstania

XVIII w.

7. Fotografia z opisem wskazującym orientację w stosunku do sąsiednich terenów lub stron świata albo mapa z zaznaczonym stanowiskiem archeologicznym



Mapa z lokalizacją obiektu.

4. Adres

Zwrócona
57-200 Ząbkowice Śląskie
dz. nr 183/3, obręb Zwrócona

5. Przynależność administracyjna

województwo dolnośląskie

powiat ząbkowicki

gmina Ząbkowice Śląskie

6. Formy ochrony

Miejscowy plan zagospodarowania przestrzennego: Uchwała nr XLII/12/2013 Rady Miejskiej Ząbkowic Śląskich z dnia 28 lutego 2013 r.

Widok od południa

8. Historia, opis i wartości

Kapliczka kubaturowa na rzucie prostokąta zamkniętego półkoliście, o zaoblonych narożach ściany frontowej, nakryta dwuspadowym dachem; ściana frontowa zwieńczona wklęsło-wypukłym szczytem kotarowym, z prostokątną blendą pośrodku, wydzielonym okapem dachu. Ściany murowane, tynkowane, zwieńczone rozchylającym się ku górze gzymsem, dach kryty ceramiczną dachówką.

9. Stan zachowania i postulaty dotyczące konserwacji

Stan zachowania: dobry, niewielkie przebarwienia tynku.
Postulaty dotyczące konserwacji: wymagane zachowanie historycznej bryły, kompozycji elewacji i detalu architektonicznego.

10. Wykonanie karty (autor, data i podpis)

Marta Danielska, 04.05.2021 r.



11. Zatwierdzenie karty (podpis wojewódzkiego konserwatora zabytków)*

* dotyczy zabytków niewpisanych do rejestru zabytków i niewpisanych do wojewódzkiej ewidencji zabytków