

GEZ

KARTA ADRESOWA ZABYTKU

3. Miejscowość

TARNÓW

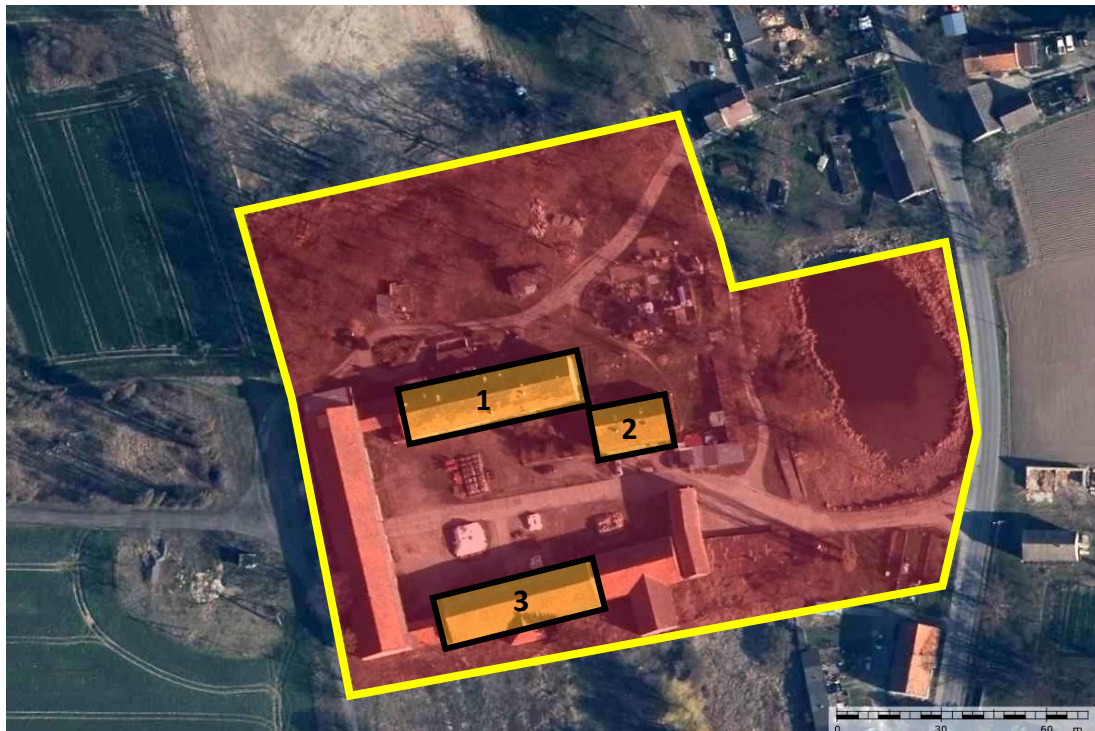
1. Nazwa

ZESPÓŁ DWORSKI

2. Czas powstania

XVIII w.

7. Fotografia z opisem wskazującym orientację w stosunku do sąsiednich terenów lub stron świata albo mapa z zaznaczonym stanowiskiem archeologicznym



Zdjęcie satelitarne obrazujące elementy zespołu.

Elementy zespołu:

1 - dwór

2 - dom mieszkalno-gospodarczy

3 - obora

 - park

4. Adres

Tarnów 16
57-200 Ząbkowice Śląskie

5. Przynależność administracyjna

województwo dolnośląskie

powiat ząbkowicki

gmina Ząbkowice Śląskie

6. Formy ochrony

Miejscowy plan zagospodarowania przestrzennego: Uchwała nr XXI/140/2015 Rady Miejskiej Ząbkowic Śląskich z dnia 18 grudnia 2015 r.

Rejestr zabytków nr A/4580/846/Wł z dnia 18.09.1981 r. (park)

8. Historia, opis i wartości

Usytuowany po zach. stronie drogi folwark otoczony jest pozostałościami parku z 2 poł. XIX w. Prostokątny dziedziniec otoczony jest dość wysoką, zwartą zabudową, od strony szosy poprzedzoną stawem. Zabudowania gospodarcze i mieszkalne z XVIII i XIX w. (nad wejściem do budynku mieszkalnego data 1770), są w znacznej mierze przebudowane, gospodarcze – uszkodzone.

9. Stan zachowania i postulaty dotyczące konserwacji

Stan zachowania: czytelny układ zespołu; budynki w średnim stanie technicznym; park zaniedbany.
Postulaty dotyczące konserwacji: remont budynków; uporządkowanie terenu; zachowanie pierwotnego układu budynków.

10. Wykonanie karty (autor, data i podpis)

Marta Danielska, 04.05.2021 r.



11. Zatwierdzenie karty (podpis wojewódzkiego konserwatora zabytków)*

* dotyczy zabytków niewpisanych do rejestru zabytków i niewpisanych do wojewódzkiej ewidencji zabytków