

GEZ

KARTA ADRESOWA ZABYTKU NIERUCHOMEGO

3. Miejscowość

SZKLARY

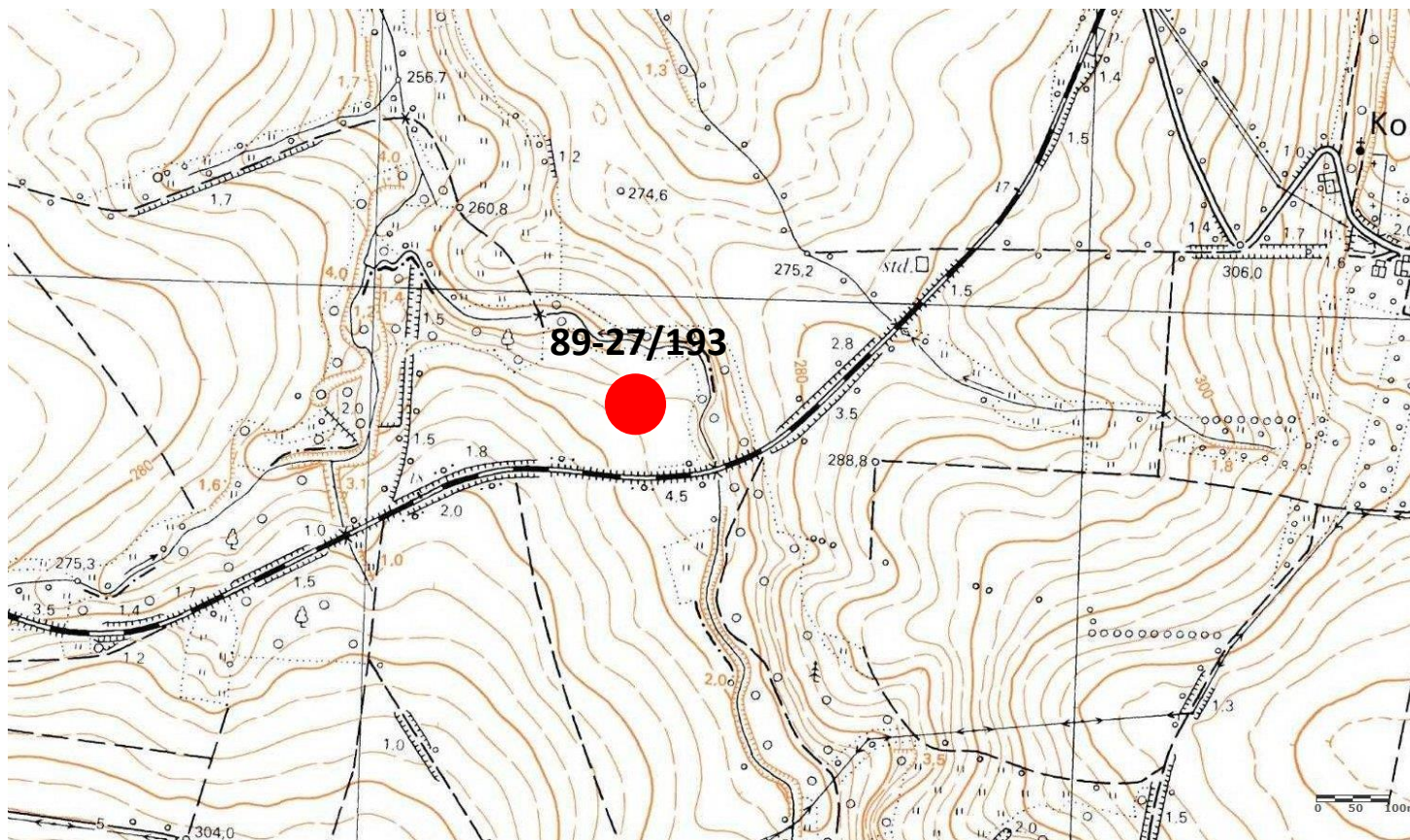
1. Nazwa

STANOWISKO ARCHEOLOGICZNE

2. Czas powstania

Neolit - ślad osadnictwa
Epoka brązu-Halsztat - osada
Późny OWR - osada
Pradzieje - ślad osadnictwa

7. Fotografia z opisem wskazującym orientację albo mapa z zaznaczonym stanowiskiem archeologicznym



Godło arkusza (nr i nazwa): 473.113, Szklary

4. Adres

AZP: **89-27**
Nr stanowiska w miejscowości: **2**
Nr stanowiska na obszarze: **193**
dz. nr 127/2, obręb Szklary

5. Przynależność administracyjna

województwo **dolnośląskie**
powiat **ząbkowicki**
gmina **Ząbkowice Śląskie**

6. Formy ochrony

Miejscowy plan zagospodarowania
przestrzennego: Uchwała nr LI/106/2013
Rady Miejskiej Ząbkowic Śląskich z dnia
30 grudnia 2013 r.

8. Historia, opis i wartości

Stanowisko archeologiczne odkryte w 1989 r.

9. Stan zachowania i postulaty dotyczące konserwacji

Postulaty dotyczące konserwacji: w przypadku robót ziemnych inwestycyjnych należy przeprowadzić badania archeologiczne. Obowiązuje zakaz zalesień obszaru stanowiska archeologicznego.

10. Wykonanie karty (autor, data i podpis)

Jakub Danielski, 26.10.2020 r.



11. Zatwierdzenie karty (podpis wojewódzkiego konserwatora zabytków)*

* dotyczy zabytków niewpisanych do rejestru zabytków i niewpisanych do wojewódzkiej ewidencji zabytków