

GEZ

KARTA ADRESOWA ZABYTKU NIERUCHOMEGO

3. Miejscowość

SULISŁAWICE

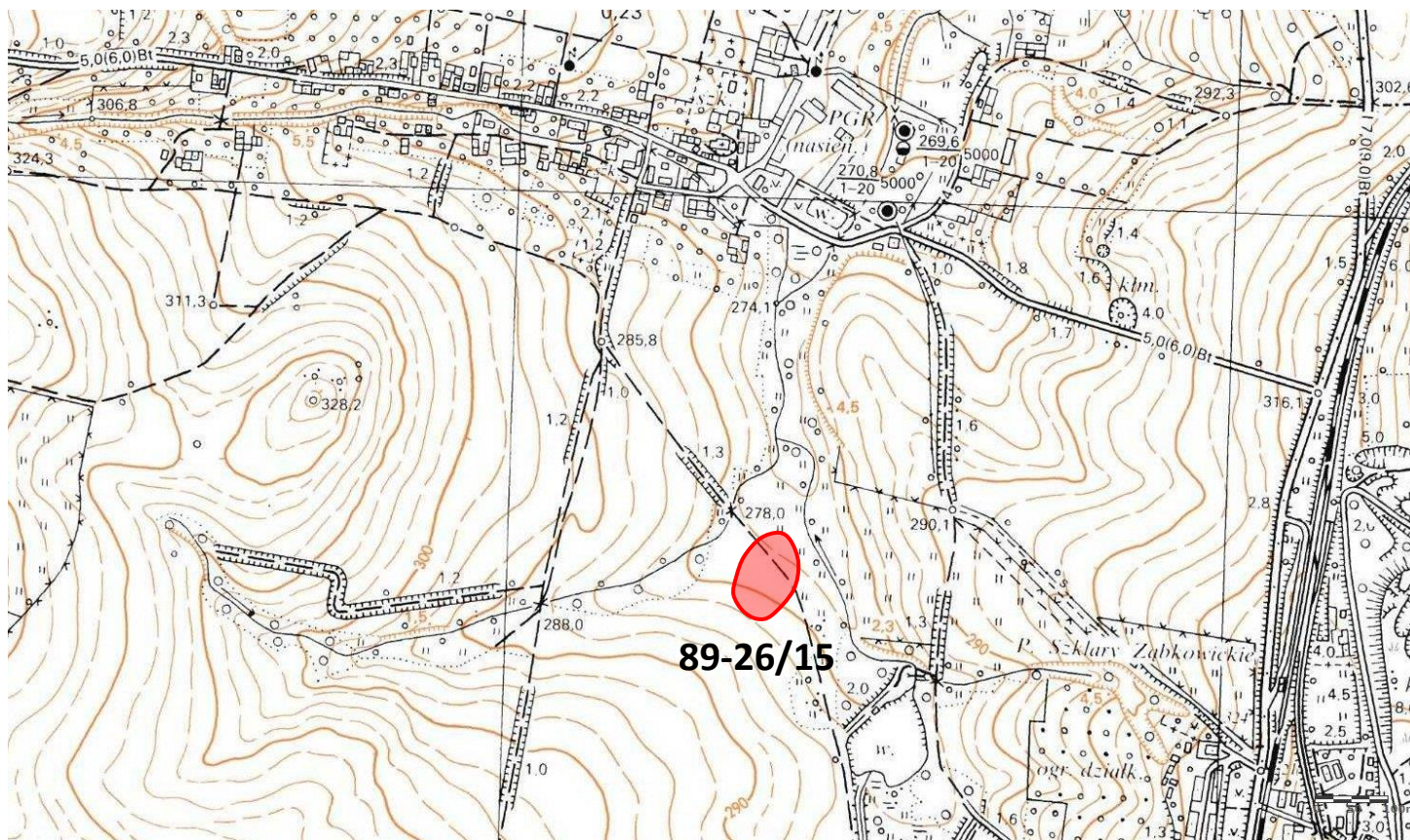
1. Nazwa

STANOWISKO ARCHEOLOGICZNE

2. Czas powstania

**kultura łużycka - osada
pradzieje - ślad osadnictwa
PŚ - osada**

7. Fotografia z opisem wskazującym orientację albo mapa z zaznaczonym stanowiskiem archeologicznym



4. Adres

AZP: **89-26**
Nr stanowiska w miejscowości: **9**
Nr stanowiska na obszarze: **15**
dz. nr 221/2, obręb Sulisławice

5. Przynależność administracyjna

województwo **dolnośląskie**
powiat **ząbkowicki**
gmina **Ząbkowice Śląskie**

6. Formy ochrony

Rejestr zabytków nr 668/Arch/73 z dnia 25.06.1973 r.

Miejscowy plan zagospodarowania przestrzennego: Uchwała nr XLII/10/2013 Rady Miejskiej Ząbkowic Śląskich z dnia 28 lutego 2013 r.

Godło arkusza (nr i nazwa): 473.113, Szklary

8. Historia, opis i wartości

Stanowisko archeologiczne odkryte w 1989 r.

9. Stan zachowania i postulaty dotyczące konserwacji

Postulaty dotyczące konserwacji: w przypadku robót ziemnych inwestycyjnych należy przeprowadzić badania archeologiczne. Obowiązuje zakaz zalesień obszaru stanowiska archeologicznego.

10. Wykonanie karty (autor, data i podpis)

Jakub Danielski, 26.10.2020 r.



11. Zatwierdzenie karty (podpis wojewódzkiego konserwatora zabytków)*

* dotyczy zabytków niewpisanych do rejestru zabytków i niewpisanych do wojewódzkiej ewidencji zabytków