

GEZ

KARTA ADRESOWA ZABYTKU NIERUCHOMEGO

3. Miejscowość

SULISŁAWICE

1. Nazwa

STANOWISKO ARCHEOLOGICZNE

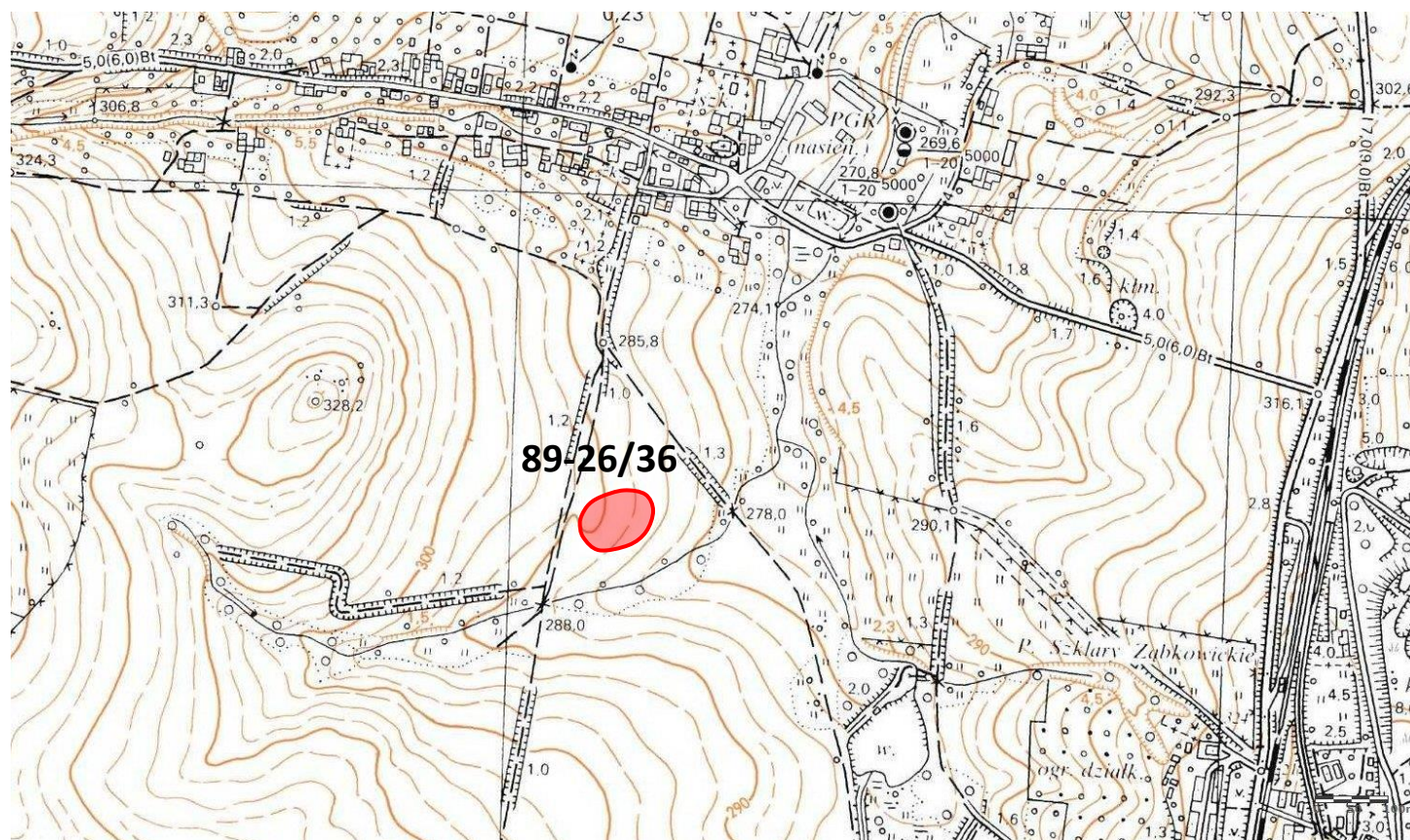
2. Czas powstania

N - ślad osadnictwa

OWR? (kultura przeworska) – osada

PŚ - osada

7. Fotografia z opisem wskazującym orientację albo mapa z zaznaczonym stanowiskiem archeologicznym



Godło arkusza (nr i nazwa): 473.113, Szklary

4. Adres

AZP: **89-26**

Nr stanowiska w miejscowości: **20**

Nr stanowiska na obszarze: **36**

dz. nr 272, 273, 274, 276, obręb
Sulisławice

5. Przynależność administracyjna

województwo **dolnośląskie**

powiat **ząbkowicki**

gmina **Ząbkowice Śląskie**

6. Formy ochrony

Miejscowy plan zagospodarowania
przestrzennego: Uchwała nr
XLII/10/2013 Rady Miejskiej Ząbkowic
Śląskich z dnia 28 lutego 2013 r.

8. Historia, opis i wartości

Stanowisko archeologiczne odkryte w 1989 r.

9. Stan zachowania i postulaty dotyczące konserwacji

Postulaty dotyczące konserwacji: w przypadku robót ziemnych inwestycyjnych należy przeprowadzić badania archeologiczne. Obowiązuje zakaz zalesień obszaru stanowiska archeologicznego.

10. Wykonanie karty (autor, data i podpis)

Jakub Danielski, 26.10.2020 r.



11. Zatwierdzenie karty (podpis wojewódzkiego konserwatora zabytków)*

* dotyczy zabytków niewpisanych do rejestru zabytków i niewpisanych do wojewódzkiej ewidencji zabytków