

GEZ

# KARTA ADRESOWA ZABYTKU

3. Miejscowość

# STOLEC

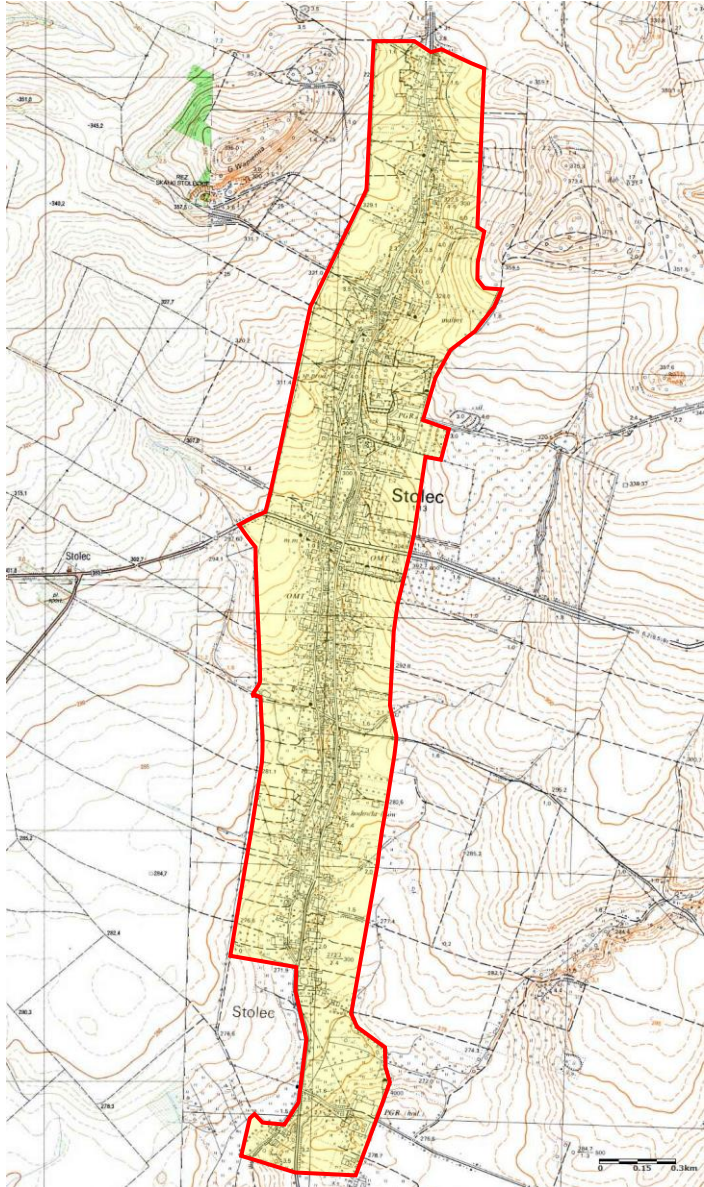
1. Nazwa

**OBSZAR OBSERWACJI ARCHEOLOGICZNEJ HISTORYCZNEGO OSADNICTWA POZA TERENEM NOWOŻYTNEGO SIEDLISKA**

2. Czas powstania

1240 r.

7. Fotografia z opisem wskazującym orientację w stosunku do sąsiednich terenów lub stron świata albo mapa z zaznaczonym stanowiskiem archeologicznym



4. Adres

Stolec  
57-200 Ząbkowice Śląskie

5. Przynależność administracyjna

województwo dolnośląskie

powiat ząbkowicki

gmina Ząbkowice Śląskie

6. Formy ochrony

Miejscowy plan zagospodarowania przestrzennego: Uchwała nr XXII/148/2015 Rady Miejskiej Ząbkowic Śląskich z dnia 30 grudnia 2015 r.

Godło arkusza (nr i nazwa): 473.131, Ząbkowice-Śląskie

8. Historia, opis i wartości

9. Stan zachowania i postulaty dotyczące konserwacji

Stan zachowania: -

Postulaty dotyczące konserwacji: inwestycje związane z pracami ziemnymi wymagają przeprowadzenia badań archeologicznych, zgodnie z przepisami odrębnymi

10. Wykonanie karty (autor, data i podpis)

Marta Danielska, 04.05.2021 r.



11. Zatwierdzenie karty (podpis wojewódzkiego konserwatora zabytków)\*

\* dotyczy zabytków niewpisanych do rejestru zabytków i niewpisanych do wojewódzkiej ewidencji zabytków