

GEZ

KARTA ADRESOWA ZABYTKU NIERUCHOMEGO

3. Miejscowość

STOLEC

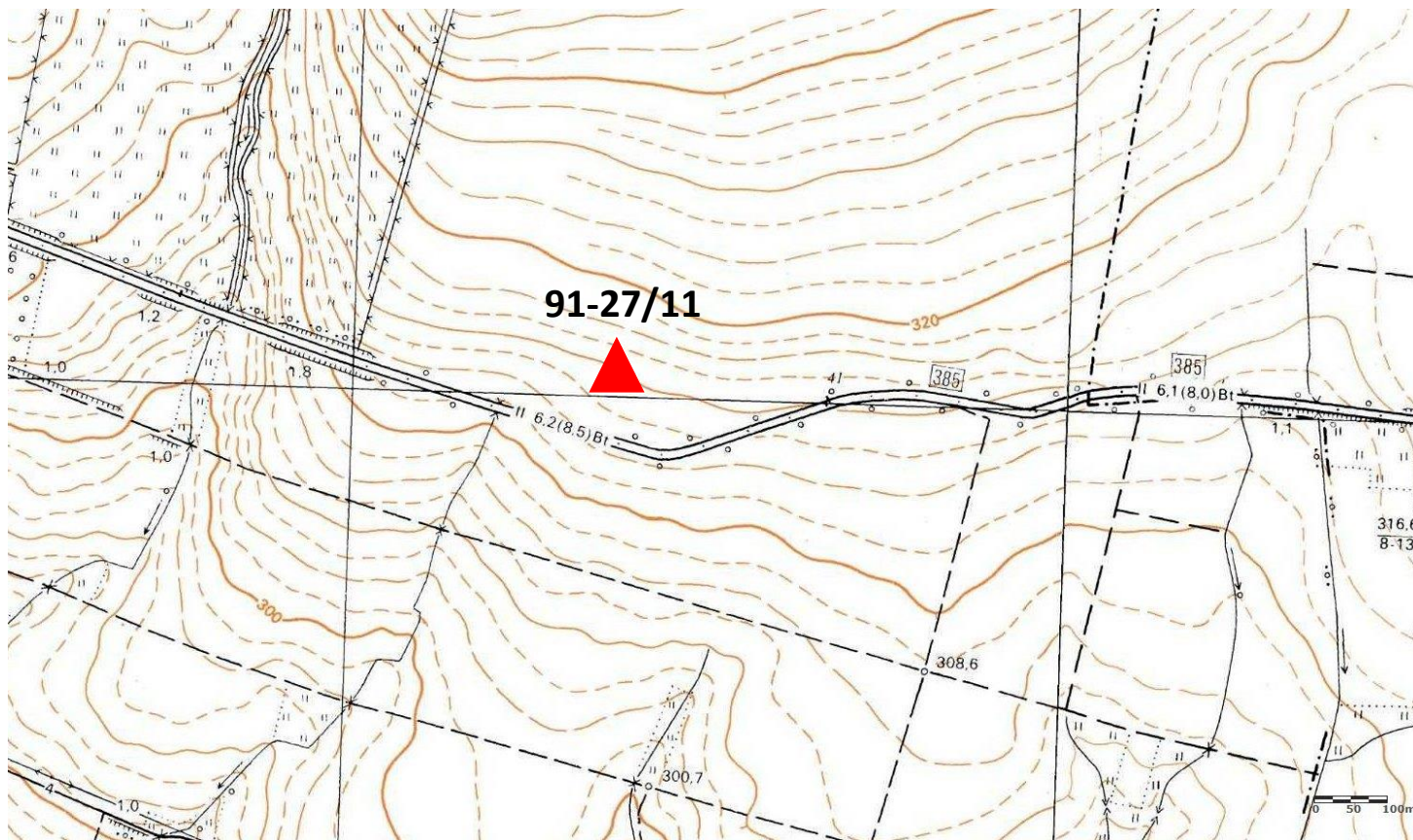
1. Nazwa

STANOWISKO ARCHEOLOGICZNE

2. Czas powstania

EK, I okr. EB - cmentarzysko

7. Fotografia z opisem wskazującym orientację albo mapa z zaznaczonym stanowiskiem archeologicznym



4. Adres

AZP: **91-27**

Nr stanowiska w miejscowości: **8**

Nr stanowiska na obszarze: **11**

dz. nr 1000/30, obręb Stolec

5. Przynależność administracyjna

województwo **dolnośląskie**

powiat **Ząbkowicki**

gmina **Ząbkowice Śląskie**

6. Formy ochrony

Miejscowy plan zagospodarowania przestrzennego: Uchwała nr XXII/148/2015 Rady Miejskiej Ząbkowic Śląskich z dnia 30 grudnia 2015 r

Godło arkusza (nr i nazwa): 473.131, Ząbkowice-Śląskie

8. Historia, opis i wartości

Stanowisko archeologiczne odkryte w 1989 r.

9. Stan zachowania i postulaty dotyczące konserwacji

Postulaty dotyczące konserwacji: w przypadku robót ziemnych inwestycyjnych należy przeprowadzić badania archeologiczne. Obowiązuje zakaz zalesień obszaru stanowiska archeologicznego.

10. Wykonanie karty (autor, data i podpis)

Jakub Danielski, 26.10.2020 r.



11. Zatwierdzenie karty (podpis wojewódzkiego konserwatora zabytków)*

* dotyczy zabytków niewpisanych do rejestru zabytków i niewpisanych do wojewódzkiej ewidencji zabytków