

GEZ

KARTA ADRESOWA ZABYTKU NIERUCHOMEGO

3. Miejscowość

STOLEC

1. Nazwa

STANOWISKO ARCHEOLOGICZNE

2. Czas powstania

EK, I okr. EB - ślad osadnictwa

kultura fużycka - osada

H, L - cmentarzysko ciałopalne

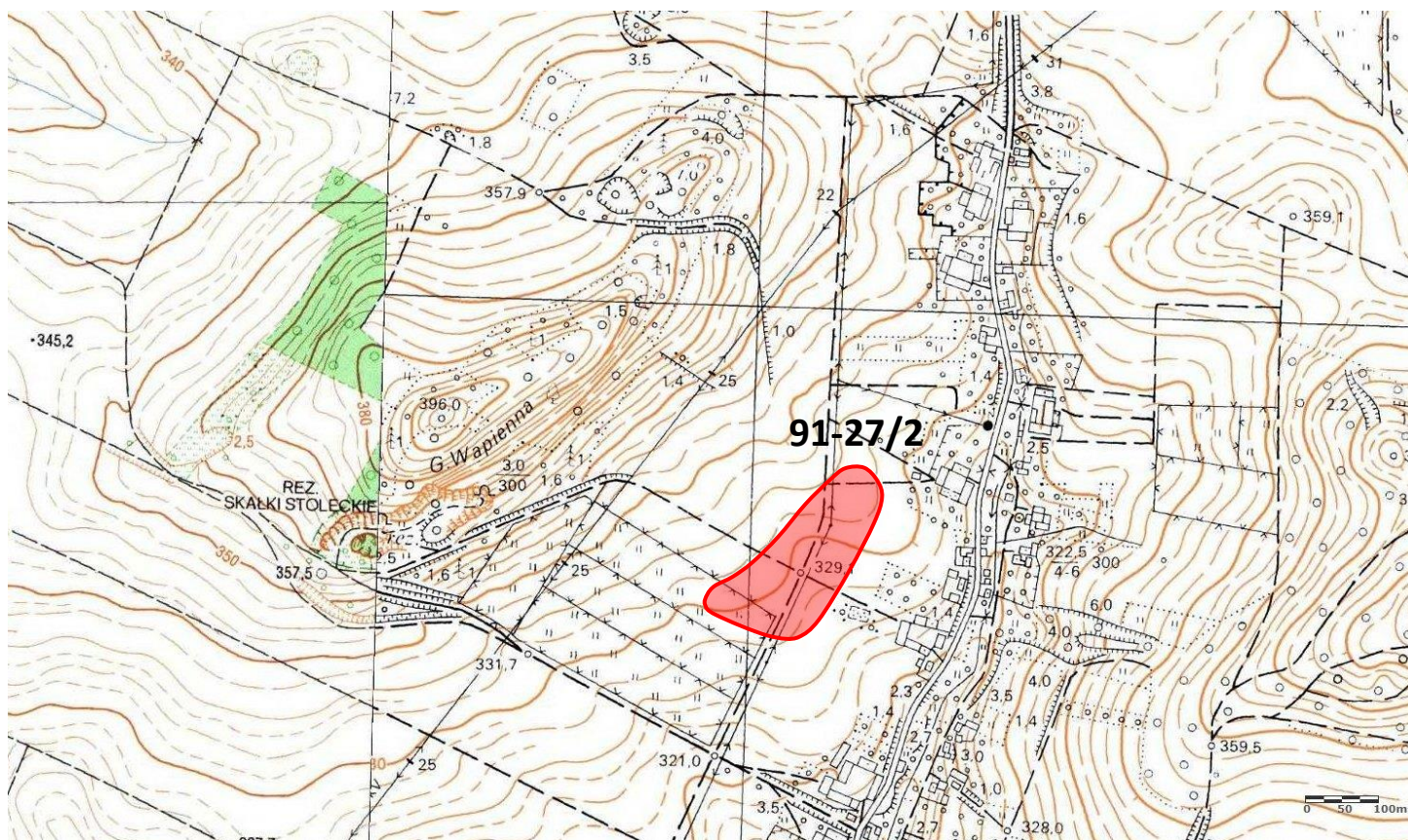
OWR (kultura przeworska) - osada

pradzieje - ślad osadnictwa

pradzieje - ślad osadnictwa

WS - ślad osadnictwa

7. Fotografia z opisem wskazującym orientację albo mapa z zaznaczonym stanowiskiem archeologicznym



4. Adres

AZP: **91-27**

Nr stanowiska w miejscowości: **4**

Nr stanowiska na obszarze: **2**

dz. nr 64, 65/1, 65/2, 66, 78/1, 80, 81,
82, 83/2, 85, 86, 88, 89/2, 90, 102/1,
103, 819/1, 827, 974, obręb Stolec

5. Przynależność administracyjna

województwo dolnośląskie

powiat ząbkowicki

gmina Ząbkowice Śląskie

6. Formy ochrony

Miejscowy plan zagospodarowania
przestrzennego: Uchwała nr
XXII/148/2015 Rady Miejskiej Ząbkowic
Śląskich z dnia 30 grudnia 2015 r

Godło arkusza (nr i nazwa): 473.131, Ząbkowice-Śląskie

8. Historia, opis i wartości

Stanowisko archeologiczne odkryte w 1989 r.

9. Stan zachowania i postulaty dotyczące konserwacji

Postulaty dotyczące konserwacji: w przypadku robót ziemnych inwestycyjnych należy przeprowadzić badania archeologiczne. Obowiązuje zakaz zalesień obszaru stanowiska archeologicznego.

10. Wykonanie karty (autor, data i podpis)

Jakub Danielski, 26.10.2020 r.



11. Zatwierdzenie karty (podpis wojewódzkiego konserwatora zabytków)*

* dotyczy zabytków niewpisanych do rejestru zabytków i niewpisanych do wojewódzkiej ewidencji zabytków