

GEZ

# KARTA ADRESOWA ZABYTKU NIERUCHOMEGO

3. Miejscowość

# PAWŁOWICE

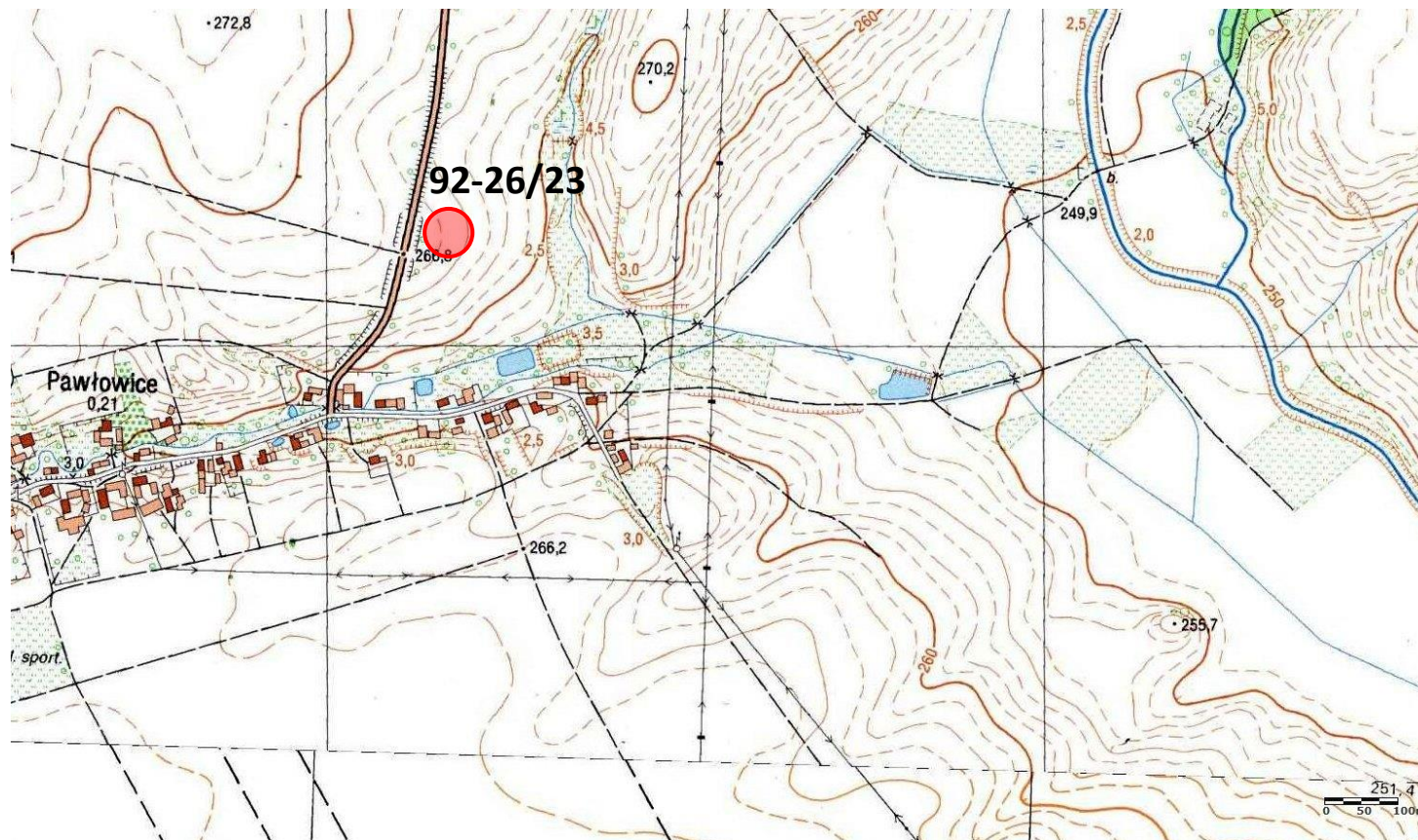
1. Nazwa

**STANOWISKO ARCHEOLOGICZNE**

2. Czas powstania

**XI-XII w. (kultura wcz. średniow.) - ślad osadnictwa  
XIII-XIV w. (kultura średniow.) - osada**

7. Fotografia z opisem wskazującym orientację albo mapa z zaznaczonym stanowiskiem archeologicznym



4. Adres

AZP: **92-26**  
Nr stanowiska w miejscowości: **4**  
Nr stanowiska na obszarze: **23**  
dz. nr 283, obręb Pawłowice

5. Przynależność administracyjna

województwo **dolnośląskie**

powiat **ząbkowicki**

gmina **Ząbkowice Śląskie**

6. Formy ochrony

Miejscowy plan zagospodarowania przestrzennego: Uchwała nr XXI/141/2015 Rady Miejskiej Ząbkowic Śląskich z dnia 18 grudnia 2015 r.

Godło arkusza (nr i nazwa): 473.133, Goleniów Śląski

8. Historia, opis i wartości

Stanowisko archeologiczne odkryte w 1989 r.

9. Stan zachowania i postulaty dotyczące konserwacji

Postulaty dotyczące konserwacji: w przypadku robót ziemnych inwestycyjnych należy przeprowadzić badania archeologiczne. Obowiązuje zakaz zalesień obszaru stanowiska archeologicznego.

10. Wykonanie karty (autor, data i podpis)

Jakub Danielski, 26.10.2020 r.



11. Zatwierdzenie karty (podpis wojewódzkiego konserwatora zabytków)\*

\* dotyczy zabytków niewpisanych do rejestru zabytków i niewpisanych do wojewódzkiej ewidencji zabytków