

GEZ

# KARTA ADRESOWA ZABYTKU NIERUCHOMEGO

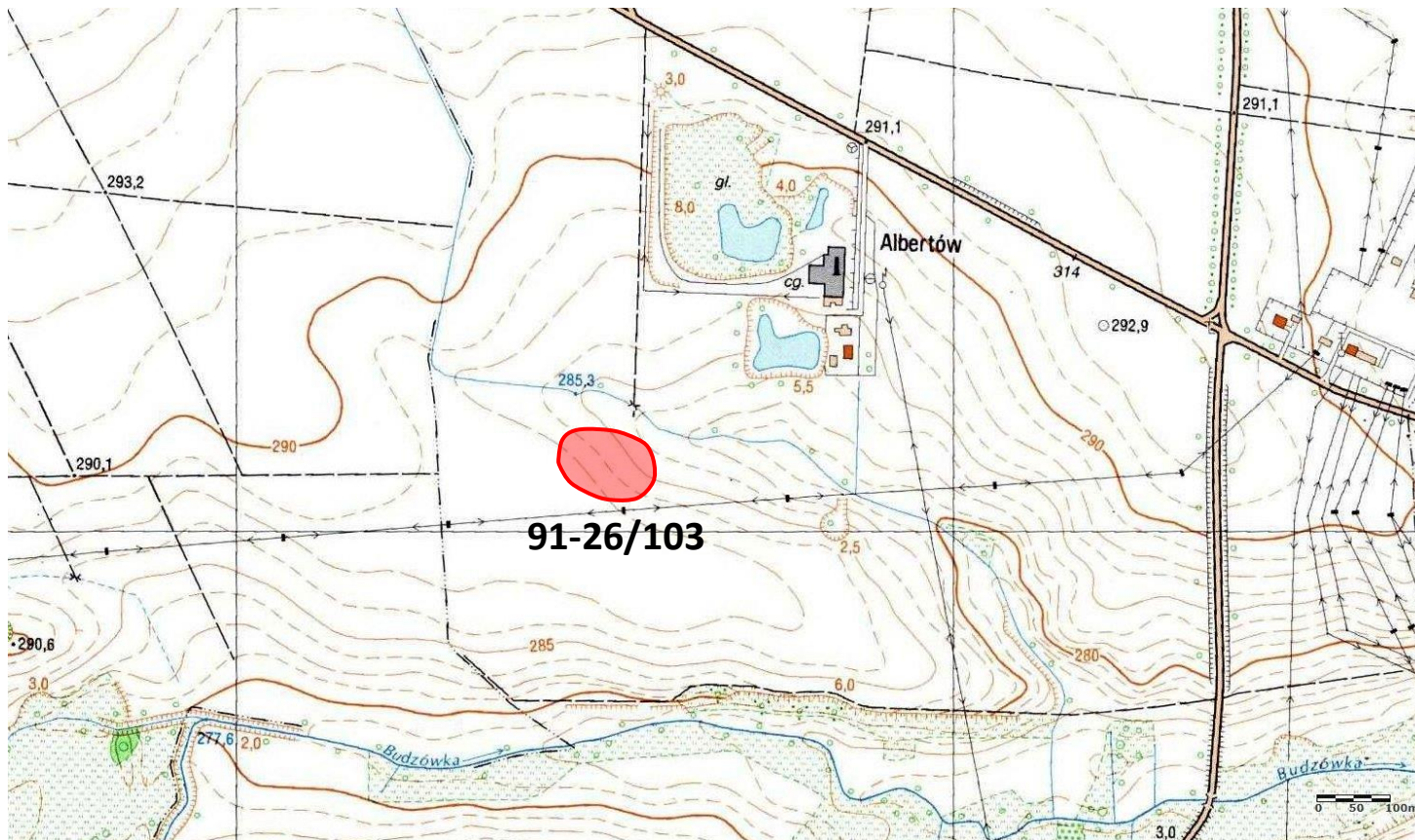
1. Nazwa

**STANOWISKO ARCHEOLOGICZNE**

2. Czas powstania

**okr. wędrowek ludów-faza D (kultura przeworska) – osada  
PŚ - osada**

7. Fotografia z opisem wskazującym orientację albo mapa z zaznaczonym stanowiskiem archeologicznym



Godło arkusza (nr i nazwa): 472.242, Stoszowice

3. Miejscowość

## OLBRACHCICE WIELKIE

4. Adres

AZP: **91-26**

Nr stanowiska w miejscowości: **14**

Nr stanowiska na obszarze: **103**

dz. nr 715, obręb Olbrachcice Wielkie

5. Przynależność administracyjna

województwo **dolnośląskie**

powiat **ząbkowicki**

gmina **Ząbkowice Śląskie**

6. Formy ochrony

Miejscowy plan zagospodarowania przestrzennego: Uchwała nr XXVI/180/2016 Rady Miejskiej Ząbkowic Śląskich z dnia 28 kwietnia 2016 r.

8. Historia, opis i wartości

Stanowisko archeologiczne odkryte w 1989 r.

9. Stan zachowania i postulaty dotyczące konserwacji

Postulaty dotyczące konserwacji: w przypadku robót ziemnych inwestycyjnych należy przeprowadzić badania archeologiczne. Obowiązuje zakaz zalesień obszaru stanowiska archeologicznego.

10. Wykonanie karty (autor, data i podpis)

Jakub Danielski, 26.10.2020 r.



11. Zatwierdzenie karty (podpis wojewódzkiego konserwatora zabytków)\*

\* dotyczy zabytków niewpisanych do rejestru zabytków i niewpisanych do wojewódzkiej ewidencji zabytków