

GEZ

KARTA ADRESOWA ZABYTKU

3. Miejscowość

KOZINIEC

1. Nazwa

PARK

2. Czas powstania

Lata 1830 - 1840

7. Fotografia z opisem wskazującym orientację w stosunku do sąsiednich terenów lub stron świata albo mapa z zaznaczonym stanowiskiem archeologicznym



Widok parku od północnego – zachodu.

4. Adres

Koziniec
57-200 Ząbkowice Śląskie
dz. nr 102/1, 114, 123/1, 123/4, 123/6-
123/9, 123/12, 123/17-123/20, 147,
obręb Koziniec

5. Przynależność administracyjna

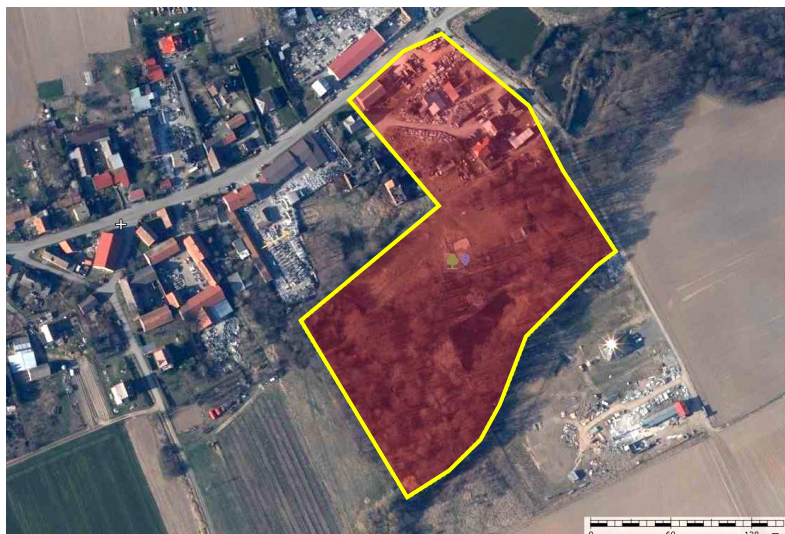
województwo dolnośląskie

powiat ząbkowicki

gmina Ząbkowice Śląskie

6. Formy ochrony

Rejestr zabytków nr A/4238/961/Wł
z dnia 28.09.1983 r.



Zdjęcie satelitarne obrazujące zasięg obiektu.

8. Historia, opis i wartości

W parku istniał pałac zdewastowany po 1945 r., wyburzony w 2012r. Rozległy park krajobrazowy skomponowany po 1830 r., konturujący pld. wsch. część wsi. Park zachowany w pierwotnych granicach, zaniedbany, układ nieczytelny.

9. Stan zachowania i postulaty dotyczące konserwacji

Stan zachowania: zachowany starodrzew, zachowane powiązania z otaczającym krajobrazem; częściowo zatarty układ kompozycyjny i komunikacyjny.

Postulaty dotyczące konserwacji: prace pielęgnacyjne zieleni; zabezpieczenie przed uszkodzeniem i zniszczeniem; utrzymanie i konserwacja układu komunikacyjnego i kompozycyjnego; ochrona strefy ekologicznej i zewnętrznych powiązań widokowych. Prace konserwatorskie mające na celu utrzymanie w stanie niepogorszonym; zachowanie formy zabytku.

10. Wykonanie karty (autor, data i podpis)

Marta Danielska, 04.05.2021 r.



11. Zatwierdzenie karty (podpis wojewódzkiego konserwatora zabytków)*

* dotyczy zabytków niewpisanych do rejestru zabytków i niewpisanych do wojewódzkiej ewidencji zabytków