

GEZ

## KARTA ADRESOWA ZABYTKU

3. Miejscowość

# KLUCZOWA

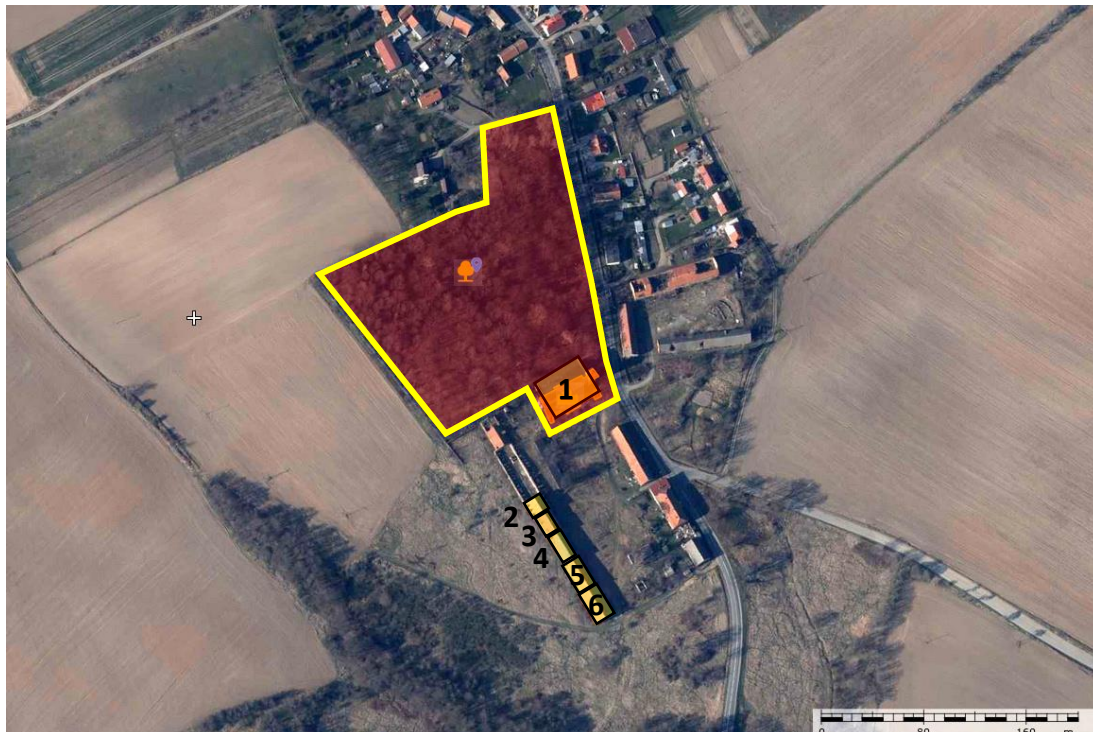
1. Nazwa

**ZESPÓŁ PAŁACOWO-PARKOWY**

2. Czas powstania

**XVI-XIX w.**

7. Fotografia z opisem wskazującym orientację w stosunku do sąsiednich terenów lub stron świata albo mapa z zaznaczonym stanowiskiem archeologicznym



Zdjęcie satelitarne obrazujące elementy zespołu.

Elementy zespołu:

- |                |  |
|----------------|--|
| 1 - pałac      | 5 - świniarnia   |
| 2 - magazyn I  | 6 - stodoła II   |
| 3 - magazyn II |  - park |
| 4 - chlewnia   |  |

4. Adres

Kluczowa nr 2  
57-200 Ząbkowice Śląskie

5. Przynależność administracyjna

województwo dolnośląskie

powiat ząbkowicki

gmina Ząbkowice Śląskie

6. Formy ochrony

Miejscowy plan zagospodarowania przestrzennego: Uchwała nr XLII/11/2013 Rady Miejskiej Ząbkowic Śląskich z dnia 28 lutego 2013 r.

Rejestr zabytków nr A/4237/748/Wł z dnia 8.11.1980 r. (park)

Rejestr zabytków nr A/4236/1843 z dnia 8.10.1966 r. (pałac)

8. Historia, opis i wartości

Pałac usytuowany jest w pld. części rozległego parku, prostopadle do szosy wiejskiej. Przy zach. elewacji znajduje się dwukondygnacyjny słup - pierwotnie studnia z 1837 r. Pierwotnie przy rezydencji powstał ogród o geometrycznym układzie (ryc. Wernhera z 1757 r.), w XIX w. przekształcony w park krajobrazowy. Znajdowała się tu aleja lipowa, sadzawka otoczona kasztanowcami i letnia altana oraz wiele egzotycznych gatunków drzew: choina kanadyjska, cyprysy, dąb biały, jedlica szara, jesion pensylwański, platan klonolistny, tulipanowiec amerykański. W ptn. części parku, w murze ogrodzenia osadzona jest płyta z piaskowca z datą 1817.

Przed elewacją pld. pałacu znajduje się prostokątny dziedziniec folwarczny, zabudowany wzdłuż pierzei pld.-zach. i ptn.-wsch. Wśród budynków trójkondygnacyjny, ceglany browar. Druga część folwarku znajduje się na wysokości pałacu, po drugiej stronie ulicy: na planie czworoboku zabudowanego w trzech pierzejach.

Pałac remontowany do 2016 r., pozostaje w złym stanie technicznym. Budynki folwarczne w większości nieużytkowane, w złym stanie technicznym. Park zachował pierwotne granice.

9. Stan zachowania i postulaty dotyczące konserwacji

Stan zachowania: czytelny układ zespołu; nieużytkowane budynki popadają w ruinę; teren zarośnięty wysoką trawą; park zaniedbany. Postulaty dotyczące konserwacji: kapitalny remont budynków; uporządkowanie terenu; zachowanie pierwotnego układu budynków.

10. Wykonanie karty (autor, data i podpis)

Marta Danielska, 04.05.2021 r.



11. Zatwierdzenie karty (podpis wojewódzkiego konserwatora zabytków)\*

\* dotyczy zabytków niewpisanych do rejestru zabytków i niewpisanych do wojewódzkiej ewidencji zabytków