

GEZ

KARTA ADRESOWA ZABYTKU

3. Miejscowość

KLUCZOWA

1. Nazwa

PARK W ZESPOLE PAŁACOWYM

2. Czas powstania

XVIII w.

7. Fotografia z opisem wskazującym orientację w stosunku do sąsiednich terenów lub stron świata albo mapa z zaznaczonym stanowiskiem archeologicznym



Widok budynku od południowego – wschodu.

4. Adres

Kluczowa nr 2
57-200 Ząbkowice Śląskie
dz. nr 240/12, obręb Kluczowa

5. Przynależność administracyjna

województwo dolnośląskie

powiat ząbkowicki

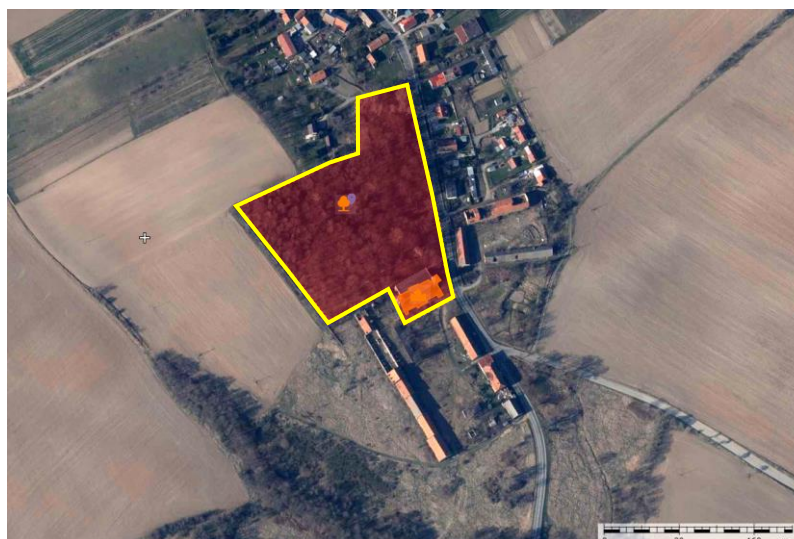
gmina Ząbkowice Śląskie

6. Formy ochrony

Miejscowy plan zagospodarowania przestrzennego: Uchwała nr XLII/11/2013 Rady Miejskiej Ząbkowic Śląskich z dnia 28 lutego 2013 r.

Rejestr zabytków nr A/4237/748/Wł z dnia 8.11.1980 r.

Rejestr zabytków nr A/4236/1843 z dnia 8.10.1966 r. (pałac)



Zdjęcie satelitarne obrazujące zasięg obiektu.

8. Historia, opis i wartości

Pierwotnie przy rezydencji powstał ogród o geometrycznym układzie, w XIX w. przekształcony w park krajobrazowy. Znajdowała się tu aleja lipowa, sadzawka otoczona kasztanowcami i letnia altana oraz wiele egzotycznych gatunków drzew: choina kanadyjska, cyprysy, dąb biały, jedlica szara, jesion pensylwański, platan klonolistny, tulipanowiec amerykański. W płn. części parku, w murze ogrodzenia osadzona jest płyta z piaskowca z datą 1817.

Dwór usytuowany jest w pld. części parku. Przy jego zach. elewacji znajduje się dwukondygnacyjny słup - pierwotnie studnia z 1837 r. Przed elewacją pld. pałacu znajduje się prostokątny dziedziniec folwarczny, zabudowany wzdłuż pierzei pld. zach. i płn. wsch.

9. Stan zachowania i postulaty dotyczące konserwacji

Stan zachowania: zachowany starodrzew, zachowane powiązania z otaczającym krajobrazem; częściowo zatarty układ kompozycyjny i komunikacyjny.

Postulaty dotyczące konserwacji: prace pielęgnacyjne zieleni; zabezpieczenie przed uszkodzeniem i zniszczeniem; utrzymanie i konserwacja układu komunikacyjnego i kompozycyjnego; ochrona strefy ekologicznej i zewnętrznych powiązań widokowych. Prace konserwatorskie mające na celu utrzymanie w stanie niepogorszonym; zachowanie formy zabytku.

10. Wykonanie karty (autor, data i podpis)

Marta Danielska, 04.05.2021 r.



11. Zatwierdzenie karty (podpis wojewódzkiego konserwatora zabytków)*

* dotyczy zabytków niewpisanych do rejestru zabytków i niewpisanych do wojewódzkiej ewidencji zabytków