

GEZ

KARTA ADRESOWA ZABYTKU NIERUCHOMEGO

3. Miejscowość

BRODZISZÓW

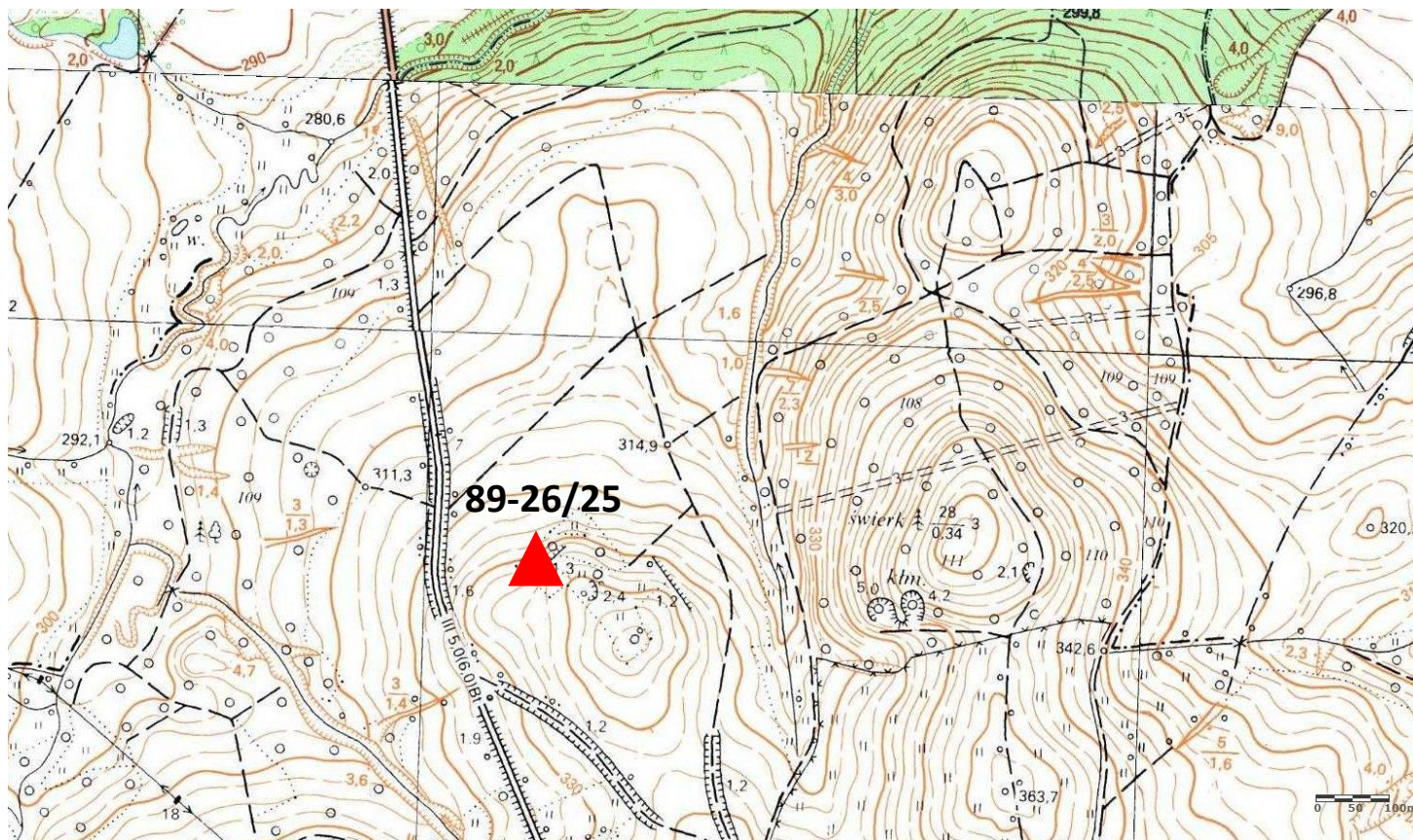
1. Nazwa

STANOWISKO ARCHEOLOGICZNE

2. Czas powstania

ŚR - cmentarzysko szkieletowe

7. Fotografia z opisem wskazującym orientację albo mapa z zaznaczonym stanowiskiem archeologicznym



4. Adres

AZP: **89-26**

Nr stanowiska w miejscowości: **14**

Nr stanowiska na obszarze: **25**

dz. nr 40, obręb Brodziszów

5. Przynależność administracyjna

województwo **dolnośląskie**

powiat **ząbkowicki**

gmina **Ząbkowice Śląskie**

6. Formy ochrony

Miejscowy plan zagospodarowania przestrzennego: Uchwała nr XLVI/61/2013 Rady Miejskiej Ząbkowic Śląskich z dnia 27 czerwca 2013 r.

Godło arkusza (nr i nazwa): 472.224, Przedborowa

8. Historia, opis i wartości

Stanowisko archeologiczne odkryte w 1989 r.

9. Stan zachowania i postulaty dotyczące konserwacji

Postulaty dotyczące konserwacji: w przypadku robót ziemnych inwestycyjnych należy przeprowadzić badania archeologiczne. Obowiązuje zakaz zalesień obszaru stanowiska archeologicznego.

10. Wykonanie karty (autor, data i podpis)

Jakub Danielski, 26.10.2020 r.



11. Zatwierdzenie karty (podpis wojewódzkiego konserwatora zabytków)*

* dotyczy zabytków niewpisanych do rejestru zabytków i niewpisanych do wojewódzkiej ewidencji zabytków