

GEZ

KARTA ADRESOWA ZABYTKU NIERUCHOMEGO

3. Miejscowość

BRASZOWICE

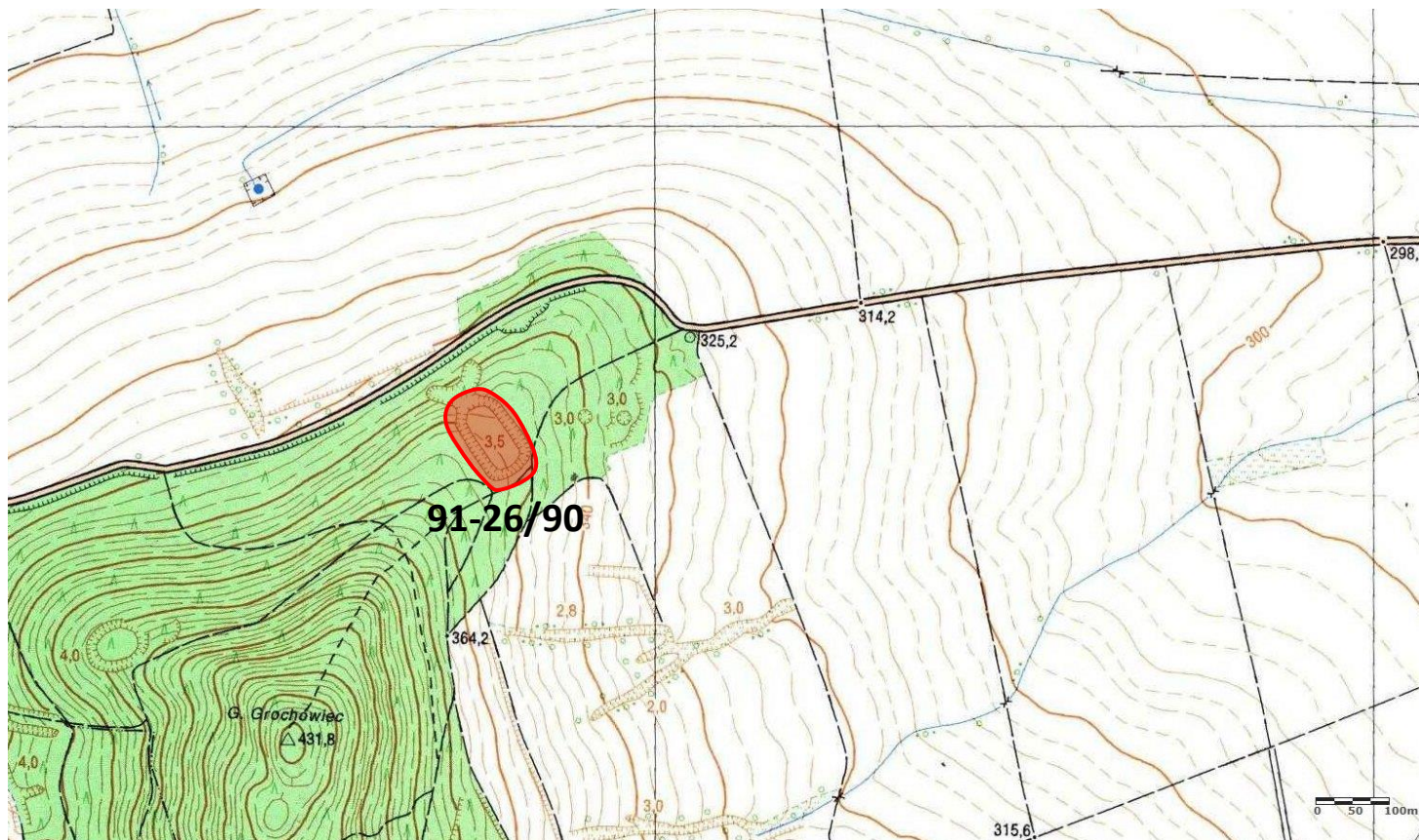
1. Nazwa

STANOWISKO ARCHEOLOGICZNE

2. Czas powstania

1813 r. - fort

7. Fotografia z opisem wskazującym orientację albo mapa z zaznaczonym stanowiskiem archeologicznym



4. Adres

AZP: **91-26**

Nr stanowiska w miejscowości: **13**

Nr stanowiska na obszarze: **90**

dz. nr 1190, obręb Braszowice

5. Przynależność administracyjna

województwo **dolnośląskie**

powiat **ząbkowicki**

gmina **Ząbkowice Śląskie**

6. Formy ochrony

Rejestr zabytków nr 396/Arch/61 z dnia 17.12.1968 r.

Miejscowy plan zagospodarowania przestrzennego: Uchwała nr XXI/139/2015 Rady Miejskiej Ząbkowic Śląskich z dnia 18 grudnia 2015 r.

Godło arkusza (nr i nazwa): 472.244, Brzeźnica

Stanowisko archeologiczne zinwentaryzowane w 1989 r.

Postulaty dotyczące konserwacji: obiekty o zachowanej formie krajobrazowej, dla których wyznaczono strefę ochrony zabytków archeologicznych, wyłączone są z wszelkiej działalności inwestycyjnej, która mogłaby naruszyć ich specyficzną formę. Dla tego typu obiektów w strefie wprowadza się priorytet wymogów konserwatorskich oraz zakaz działań inwestycyjnych nie związanych bezpośrednio z konserwacją i rewaloryzacją zabytkowego terenu - dopuszcza się jedynie prowadzenie badań naukowych, prac porządkowych, konserwację zachowanych fragmentów zabytkowych celem ich ekspozycji w terenie lub zabezpieczenia przed zniszczeniem.

Jakub Danielski, 26.10.2020 r.



* dotyczy zabytków niewpisanych do rejestru zabytków i niewpisanych do wojewódzkiej ewidencji zabytków