

GEZ

KARTA ADRESOWA ZABYTKU

3. Miejscowość

BRASZOWICE

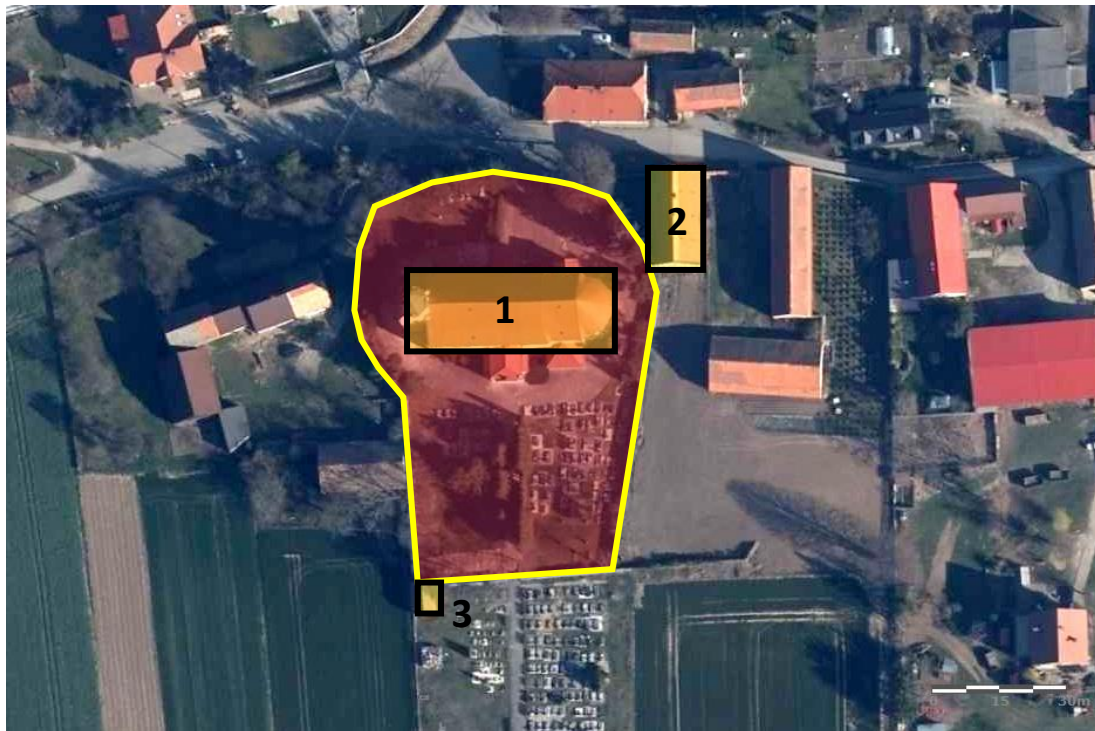
1. Nazwa

ZESPÓŁ KOŚCIELNY

2. Czas powstania

XVIII w.

7. Fotografia z opisem wskazującym orientację w stosunku do sąsiednich terenów lub stron świata albo mapa z zaznaczonym stanowiskiem archeologicznym



Zdjęcie satelitarne obrazujące elementy zespołu.

Elementy zespołu:

1 - kościół

2 - plebania

3 - dom grzebalny

 - cmentarz przykościelny

4. Adres

Braszowice 70
dz. nr 576, 577, 578, obręb Braszowice
57-200 Ząbkowice Śląskie

5. Przynależność administracyjna

województwo dolnośląskie

powiat ząbkowicki

gmina Ząbkowice Śląskie

6. Formy ochrony

Miejscowy plan zagospodarowania
przestrzennego: Uchwała nr
XXI/139/2015 Rady Miejskiej Ząbkowic
Śląskich z dnia 18 grudnia 2015 r.

Rejestr zabytków nr A/1919/771/Wł
z dnia 8.11.1980 r. (kościół)

8. Historia, opis i wartości

Zespół usytuowany w środkowej części wsi, po pd. stronie drogi wiejskiej.

9. Stan zachowania i postulaty dotyczące konserwacji

Stan zachowania: zachowany historyczny układ zespołu; elementy zespołu zachowały historyczne walory architektoniczne.

Postulaty dotyczące konserwacji: zachowanie historycznych walorów architektonicznych elementów zespołu.

10. Wykonanie karty (autor, data i podpis)

Marta Danielska, 04.05.2021 r.



11. Zatwierdzenie karty (podpis wojewódzkiego konserwatora zabytków)*

* dotyczy zabytków niewpisanych do rejestru zabytków i niewpisanych do wojewódzkiej ewidencji zabytków