

GEZ

KARTA ADRESOWA ZABYTKU

3. Miejscowość

BOBOLICE

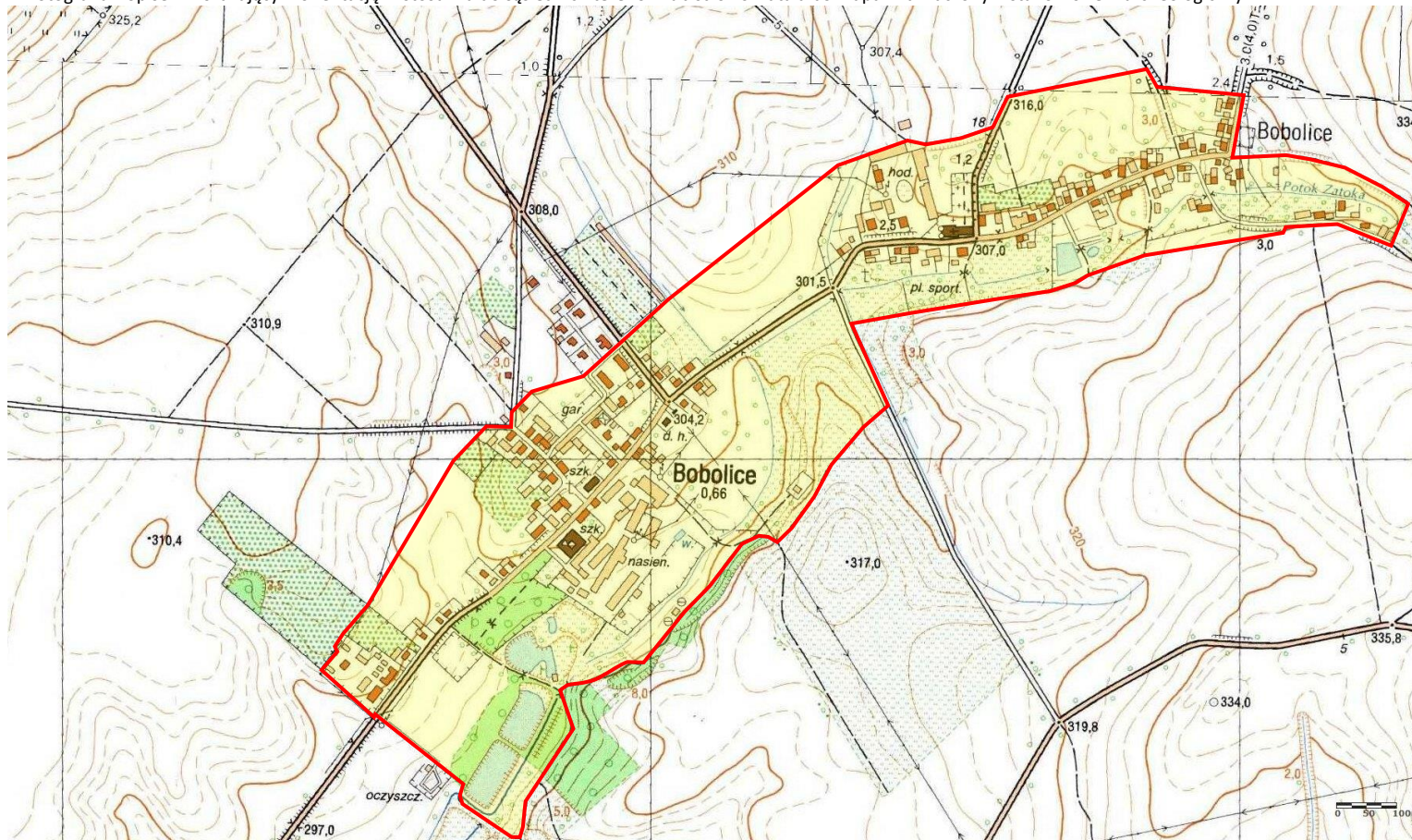
1. Nazwa

HISTORYCZNY UKŁAD RURALISTYCZNY

2. Czas powstania

1239 r.

7. Fotografia z opisem wskazującym orientację w stosunku do sąsiednich terenów lub stron świata albo mapa z zaznaczonym stanowiskiem archeologicznym



Historyczny układ ruralistyczny

4. Adres

Bobolice
57-200 Ząbkowice Śląskie

5. Przynależność administracyjna

województwo **dolnośląskie**

powiat **ząbkowicki**

gmina **Ząbkowice Śląskie**

6. Formy ochrony

Miejscowy plan zagospodarowania przestrzennego: Uchwała nr XLVI/62/2013 Rady Miejskiej Ząbkowic Śląskich z dnia 27 czerwca 2013 r.

8. Historia, opis i wartości

Bobolitz (1239), Boboliz, Bobolicz (1269-1273), Bowilwicz (1338), Schrebsdorff (1666-1667), Schraaebsdorff (1785), Schräbsdorf. Po wojnie Skrybachów, potem Bobolice. Na dzisiejsze Bobolice składają się dwie wsie funkcjonujące do 1940 r.: leżąca w pobliżu kościoła wieś Kubice (Kaubitz) z kolonią Bobolice (Klein Belmsdorf), oraz położona wokół majątku wsi Bobolice (Schräbsdorf).

Wieś wzmiankowana w 1239 r., jako własność Przybysława, Boguchwała, Wojysława i Gostacha, których dobra wykupił opat henrykowski. Po najeździe mongolskim w 1345r. księżę ziębiccki Mikołaj nadał folwark Bobolice braciom de Reichenbach. W 1393 r. dobra trafiły w ręce rodziny von Domanz i w jej posiadaniu były do końca XVI w., potem przeszły na własność cesarza. Kolejni właściciele nie utrzymywali wsi zbyt długo – co kilka lat sprzedawano ją różnym Śląskim rodzinom. Na początku XVII w. dobra znalazły się w rękach Jan von Mettich (1576-1621), który pełnił funkcję starosty Ziębic, należał do rady cesarskiej, był również właścicielem Wierzbia koło Niemodlina. Wzniósł istniejący do dziś dwór. W okresie 1859-1945 Bobolice były własnością rodziny von Strachwitz, a ostatnim właścicielem był hrabia Ludwik Adam Strachwitz, właściciel majoratu obejmującego wsie: Bobolice, Kubice, Kolonia Bobolice, Siodłowice, Szklary, Rakowice.

9. Stan zachowania i postulaty dotyczące konserwacji

Stan zachowania: czytelny historyczny układ zabudowy.

Postulaty dotyczące konserwacji: zachowanie historycznego układu zabudowy.

10. Wykonanie karty (autor, data i podpis)

Marta Danielska, 04.05.2021 r.



11. Zatwierdzenie karty (podpis wojewódzkiego konserwatora zabytków)*

* dotyczy zabytków niewpisanych do rejestru zabytków i niewpisanych do wojewódzkiej ewidencji zabytków