

GEZ

KARTA ADRESOWA ZABYTKU

3. Miejscowość

BOBOLICE

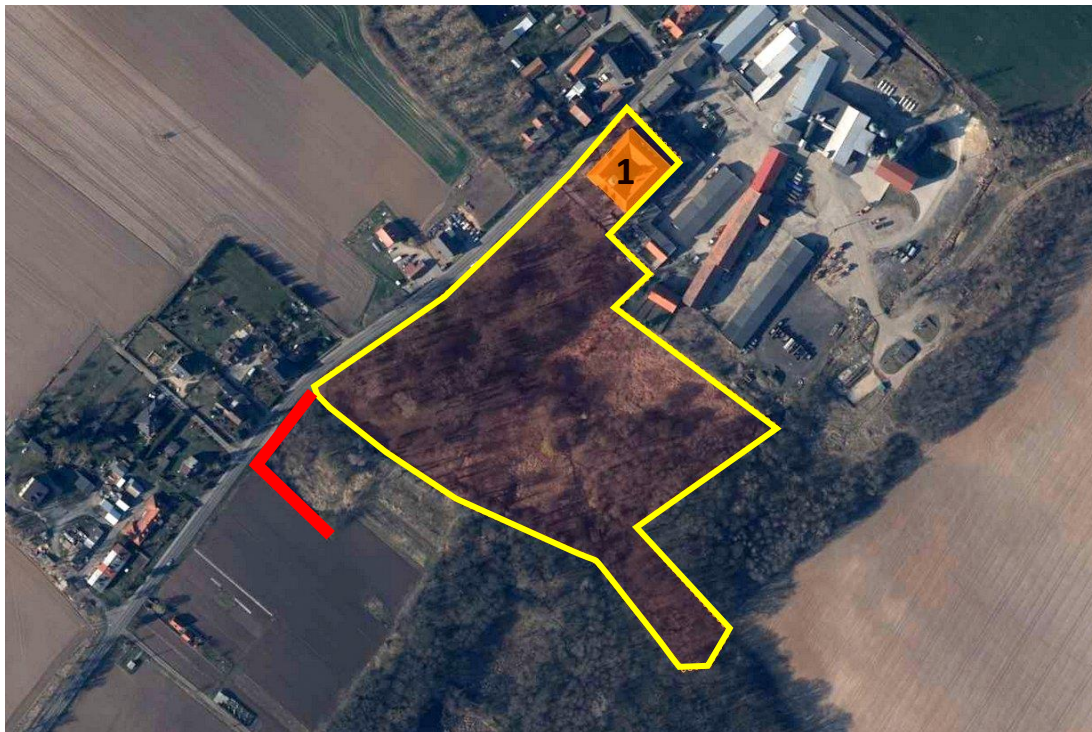
1. Nazwa

ZESPÓŁ PAŁACOWO-PARKOWY

2. Czas powstania

Pałac - ok. 1615 r., 1696 r., 1888 r.
Park - XVII w., 2 poł. XIX w.


7. Fotografia z opisem wskazującym orientację w stosunku do sąsiednich terenów lub stron świata albo mapa z zaznaczonym stanowiskiem archeologicznym



Zdjęcie satelitarne obrazujące elementy zespołu.

Elementy zespołu:

1 - pałac

 - park

 - mur

4. Adres

Bobolice nr 9
dz. nr 355/7, 355/18, 355/20, 355/21,
355/22, 355/24, 376/1, 376/2, 380,
obręb Bobolice
57-200 Ząbkowice Śląskie

5. Przynależność administracyjna

województwo dolnośląskie

powiat ząbkowicki

gmina Ząbkowice Śląskie

6. Formy ochrony

Miejscowy plan zagospodarowania
przestrzennego: Uchwała nr
XLVI/62/2013 Rady Miejskiej Ząbkowic
Śląskich z dnia 27 czerwca 2013 r.

Rejestr zabytków nr A/3594/756/Wł
z dnia 8.11.1980 r. (park)

Rejestr zabytków nr A/3593/1830
z dnia 8.10.1966 r. (pałac)

8. Historia, opis i wartości

Zespół ulokowany w pld.-zach. części wsi. Pałac położony przy szosie, oddzielony od części gospodarczej (płn.-wsch.) parkanem i żywopłotem, od pld.-zach. ujęty parkiem. Zabudowania gospodarcze z XIX w.: dom mieszkalny, trzy obory, stajnia, spichlerz i budynki transformatora. W zabudowaniach mieści się magazyn zbożowy „Argol”.

Park (3 ha) założony został w XVII w., w XIX przekształcony w krajobrazowy. Czytelny śladem dawnej kompozycji jest prowadząca przez środek aleja lipowo-grabowa. We wsch. części parku atrakcyjna aleja obsadzona kasztanowcami, która poprzez groblę rozdzielającą dwa stawy prowadzi na niewielkie zalesione wzgórze; pośrodku kapliczka murowana z cegły, dwukondygnacyjna, zwieńczona niskim dachem. W części centralnej parku figura na postumencie. Od 2018 r. park jest porządkowany, w celu uczynienia pierwotnej kompozycji.

9. Stan zachowania i postulaty dotyczące konserwacji

Stan zachowania: zachowany historyczny układ zespołu; elementy zespołu zachowały historyczne walory architektoniczne.

Postulaty dotyczące konserwacji: zachowanie historycznych walorów architektonicznych elementów zespołu.

10. Wykonanie karty (autor, data i podpis)

Marta Danielska, 04.05.2021 r.



11. Zatwierdzenie karty (podpis wojewódzkiego konserwatora zabytków)*

* dotyczy zabytków niewpisanych do rejestru zabytków i niewpisanych do wojewódzkiej ewidencji zabytków