

GEZ

## KARTA ADRESOWA ZABYTKU

3. Miejscowość

**BOBOLICE**

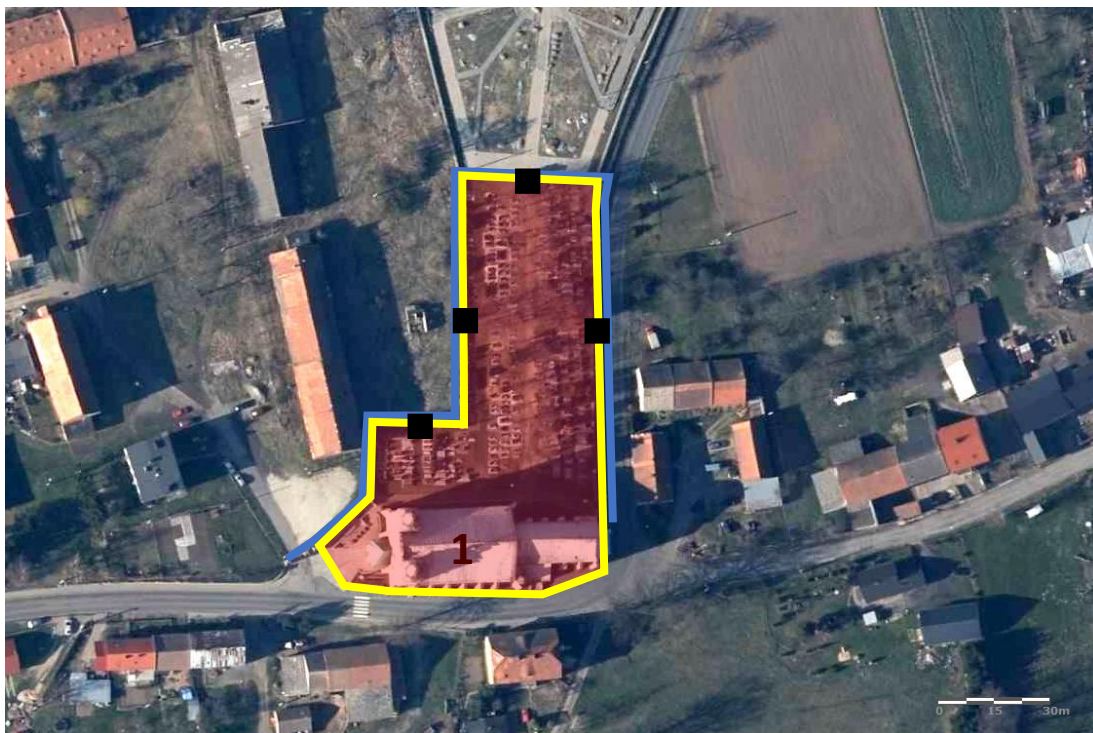
1. Nazwa

**ZESPÓŁ KOŚCIELNY**

2. Czas powstania

**XV/XVI w., XVIII w.**

7. Fotografia z opisem wskazującym orientację w stosunku do sąsiednich terenów lub stron świata albo mapa z zaznaczonym stanowiskiem archeologicznym





Zdjęcie satelitarne obrazujące elementy zespołu.

Elementy zespołu:

1 - kościół

 - cmentarz przykościelny

 - mur przy kościele z bramą

 - kaplice

4. Adres

Bobolice nr 39  
dz. nr 80, obręb Bobolice  
57-200 Ząbkowice Śląskie

5. Przynależność administracyjna

województwo dolnośląskie

powiat ząbkowicki

gmina Ząbkowice Śląskie

6. Formy ochrony

Miejscowy plan zagospodarowania przestrzennego: Uchwała nr XLVI/62/2013 Rady Miejskiej Ząbkowic Śląskich z dnia 27 czerwca 2013 r.

Rejestr zabytków nr A/1734/721  
z dnia 1.09.1960 r. (kościół)

8. Historia, opis i wartości

Zespół usytuowany w środkowej części wsi, przy skrzyżowaniu dróg wiejskich.

9. Stan zachowania i postulaty dotyczące konserwacji

Stan zachowania: zachowany historyczny układ zespołu; elementy zespołu zachowały historyczne walory architektoniczne.

Postulaty dotyczące konserwacji: zachowanie historycznych walorów architektonicznych elementów zespołu.

10. Wykonanie karty (autor, data i podpis)

Marta Danielska, 04.05.2021 r.



11. Zatwierdzenie karty (podpis wojewódzkiego konserwatora zabytków)\*

\* dotyczy zabytków niewpisanych do rejestru zabytków i niewpisanych do wojewódzkiej ewidencji zabytków